



Autohaus Fandrich GmbH  
 Carl-Benz-Str. 8 - 77652 Offenburg - Tel.: 0781 / 91937921

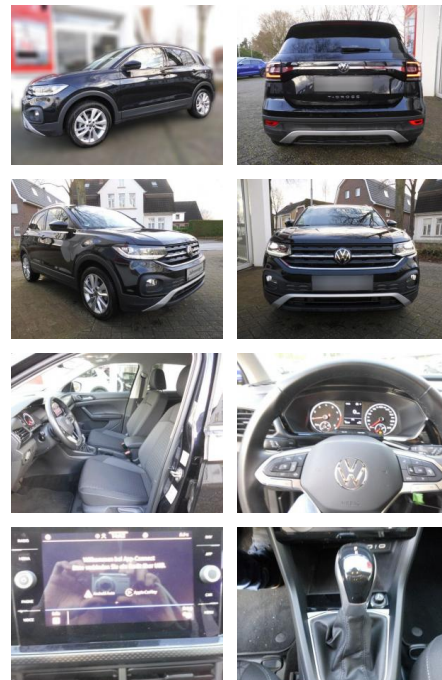
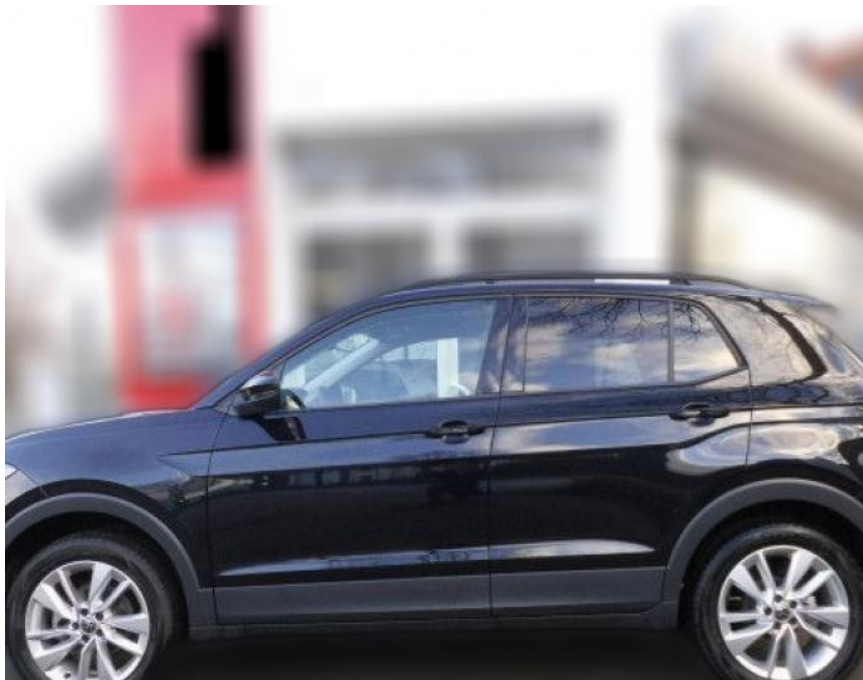


Ihr Ansprechpartner

**Herr Volker Erlenbusch**  
 E-Mail: v.erlenbusch@fandrich-gmbh.de  
 Telefon: 0781 91937916

## Volkswagen T-Cross 1.0 TSI

AS86-gws 24062023\*DB



Erstzulassung:	Kilometer:	Farbe:	Leistung:	Kraftstoffart:
01.12.2023	18.644		81 kW / 110 PS	Benzin

PREIS	FINANZIERUNGSBEISPIEL	
<b>25.000 €</b>	Laufzeit: 72 Monate	Anzahlung: 25 %
	Basis-Finanzierung:*	Mtl. Rate:
	Zielraten-Finanzierung:**	<b>212 €</b>

\* Basisfinanzierung: Anzahlung: 6.250 Euro, Laufzeit: 72 Monate, Nettodarlehen: 18.750 Euro, Gesamtbetrag: 29.494 Euro, Zinssätze: 7.71% Sollz. (gebunden), 7.99% eff.  
 \*\* Zielratenfinanzierung: Anzahlung: 6.250 Euro, Laufzeit: 72 Monate, Nettodarlehen: 18.750 Euro, Zielrate: 12.500 Euro, Gesamtbetrag: 31.242 Euro, Zinssätze: 7.71% Sollz. (gebunden), 7.99% eff.,  
 Vermittlung für: Santander Consumer Bank  
 Repräsentatives Beispiel gem. § 17 Abs. 4 PAngV. Diese Finanzierungsangebote sind Beispiele. Gerne ermitteln wir für Sie Ihr individuelles Angebot.

## Ausstattung

### Sicherheit

- Müdigkeitswarnsystem
- Notbremsassistent
- Notrufsystem
- Reifendruckkontrollsystem
- Spurhalteassistent

### Multimedia

- Soundsystem
- USB
- Touchscreen

### Komfort

- Berganfahrassistent
- Lederlenkrad

### Weiteres

- Schaltwippen
- Start Stop Automatik
- Irrtümer
- Änderungen und Zwischenverkauf

- **\*Sonderausstattung:**
  - **\*ACC-Abstandstempomat**
  - **Audiosystem Ready 2 Discover (inkl. Streaming & Internet)**
  - Touchscreen
  - Bluetooth)LM-Felgen 6
  - 5x17 (Bangalore)Mobile Online Dienste App-Connect inkl. App-Connect Wireless (Apple CarPlay)
  - **Android**
  - **Auto)Perleffekt-LackierungScheinwerfer LED**
  - **\*Sound-System BeatsaudioVerglasung hinten abgedunkelt (75%)Bluetooth-Schnittstelle für MobiltelefonDachrelingEinparkhilfe vorn und hintenFahrassistenz-System: Berganfahr-AssistentFahrassistenz-System: MüdigkeitserkennungFahrassistenz-System: Spurhalteassistent (Lane Assist)Fahrassistenz-System: Umfeldbeobachtungssystem (Front assist)**
- \*u.v.m.



**STÄNDIG ÜBER 15.000 FAHRZEUGE IM BESTAND!**