



Autohaus Fandrich GmbH
 Carl-Benz-Str. 8 - 77652 Offenburg - Tel.: 0781 / 91937921

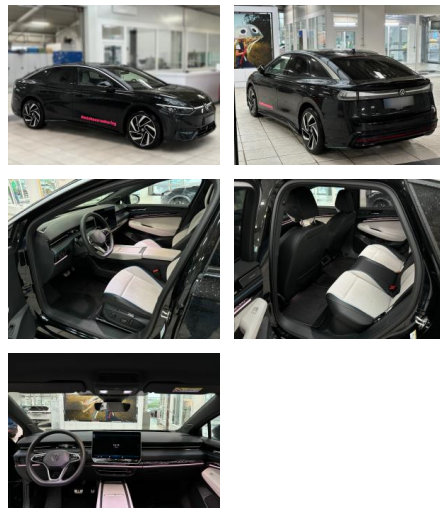
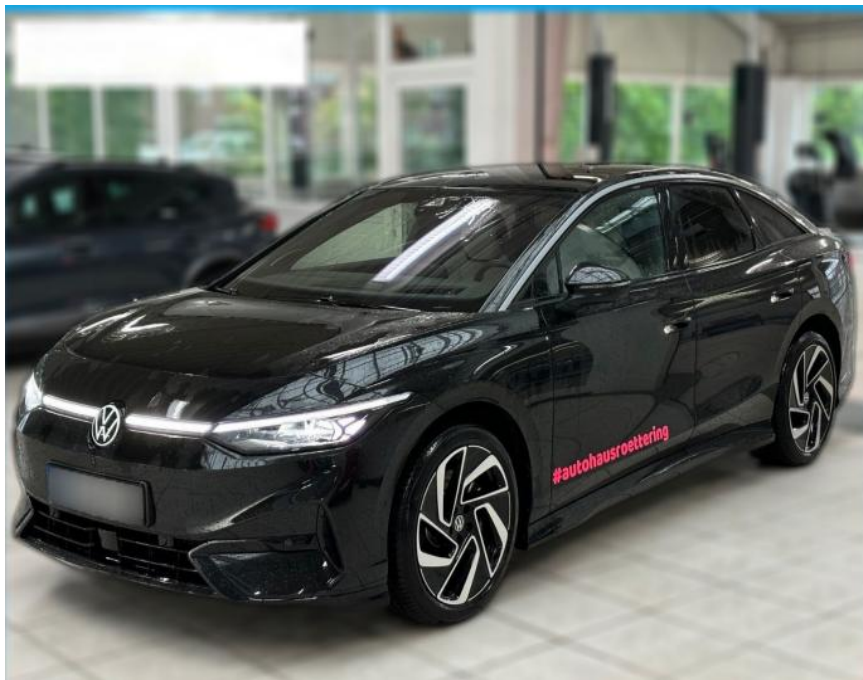


Ihr Ansprechpartner

Herr Rainer Erlenbusch
 E-Mail: r.erlenbusch@fandrich-gmbh.de
 Telefon: 0781 91937914

Volkswagen ID.7 Pro 210 kW

AS86-ID.7 VFW Angebotstr.:



Erstzulassung:	Kilometer:	Farbe:	Leistung:	Kraftstoffart:
02.11.2023	6.990	Diverse	210 kW / 286 PS	Elektro

PREIS
54.750 €

FINANZIERUNGSBEISPIEL

Laufzeit: 72 Monate Anzahlung: 25 %
 Basis-Finanzierung:* Mtl. Rate:
 Zielraten-Finanzierung:** **464 €**

* Basisfinanzierung: Anzahlung: 13.688 Euro, Laufzeit: 72 Monate, Nettodarlehen: 41.063 Euro, Gesamtbetrag: 64.593 Euro, Zinssätze: 7.71% Sollz. (gebunden), 7.99% eff.
 ** Zielratenfinanzierung: Anzahlung: 13.688 Euro, Laufzeit: 72 Monate, Nettodarlehen: 41.063 Euro, Zielrate: 27.375 Euro, Gesamtbetrag: 68.421 Euro, Zinssätze: 7.71% Sollz. (gebunden), 7.99% eff.,

Vermittlung für: Santander Consumer Bank
 Repräsentatives Beispiel gem. § 17 Abs. 4 PAngV. Diese Finanzierungsangebote sind Beispiele. Gerne ermitteln wir für Sie Ihr individuelles Angebot.

Ausstattung

Sicherheit

- Müdigkeitswarnsystem
- Notbremsassistent
- Notrufsystem
- Reifendruckkontrollsystem
- Totwinkel-Assistent
- Spurhalteassistent

Multimedia

- Soundsystem
- USB
- Verkehrszeichenerkennung
- Sprachsteuerung
- Touchscreen

Komfort

- Berganfahrassistent
- Beheizbare Frontscheibe
- Elektrische Heckklappe
- Lederlenkrad
- Lordosenstütze

- Massagesitze
- Keyless Entry

Interieur

- Sitzbelüftung

Weiteres

- Start Stop Automatik
- * **Finanzierung zu Sonderkonditionen und Anzahlungnahme gern möglich.**
- *Irrtümer
- **Änderungen und Zwischenverkauf vorbehalten. Sonderausstattung: Exterieur-Paket Plus**
- Fußmatten Textil
- Interieur-Paket Plus
- Ladekabel mit Schuko-stecker
- LM-Felgen vorn/hinten: 8
- 5x20 / 9
- 5x20 (Montreal)

- schwarz
- glanzgedreht)
- Metallic-Lackierung
- Außenspiegel elektr. verstell-
- heiz- und anklappbar mit Spiegelabsenkung rechts
- Diebstahl-Warnanlage (Innenraumüberwachung
- Back-up-Horn
- Abschleppschutz)
- Fahrassistent-Paket: Travel Assist
- Emergency Assist und Lane Assist
- Fahrassistent-System: Abbiegebremsefunktion und Ausweichunterstützung
- Fahrassistent-System: Ablenkungs- und Müdigkeitserkennung
- Fahrassistent-System: Memoryfunktion für Park Assist
- Fahrassistent-System: Notbremsassistent Front assist mit Fußgänger- und



STÄNDIG ÜBER 15.000 FAHRZEUGE IM BESTAND!