



Autohaus Fandrich GmbH
 Carl-Benz-Str. 8 - 77652 Offenburg - Tel.: 0781 / 91937921

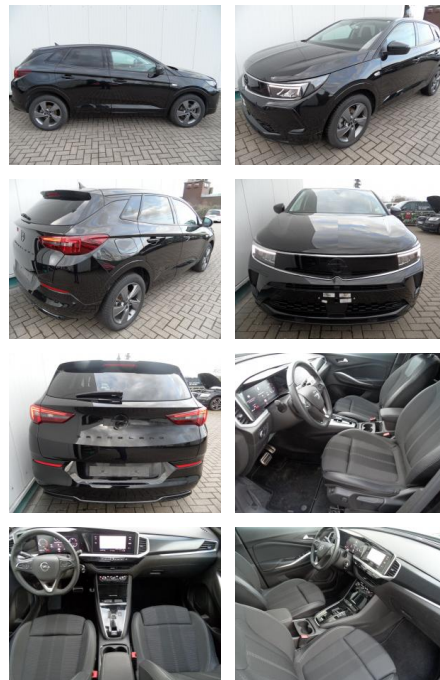


Ihr Ansprechpartner

Herr Volker Erlenbusch
 E-Mail: v.erlenbusch@fandrich-gmbh.de
 Telefon: 0781 91937916

Opel Grandland X Grandland 1,5 GS-Line+Navi

BA17-13694 **Angebotsnr.:**



Erstzulassung:	Kilometer:	Farbe:	Leistung:	Kraftstoffart:
02.01.2024	24.700	Diverse	96 kW / 131 PS	Diesel

PREIS
28.910 €

FINANZIERUNGSBEISPIEL

Laufzeit: 72 Monate Anzahlung: 25 %
 Basis-Finanzierung:* Mtl. Rate:
 Zielraten-Finanzierung:** **245 €**

* Basisfinanzierung: Anzahlung: 7.228 Euro, Laufzeit: 72 Monate, Nettodarlehen: 21.683 Euro, Gesamtbetrag: 34.108 Euro, Zinssätze: 7.71% Sollz. (gebunden), 7.99% eff.
 ** Zielratenfinanzierung: Anzahlung: 7.228 Euro, Laufzeit: 72 Monate, Nettodarlehen: 21.683 Euro, Zielrate: 14.455 Euro, Gesamtbetrag: 36.129 Euro, Zinssätze: 7.71% Sollz. (gebunden), 7.99% eff.,

Vermittlung für: Santander Consumer Bank
 Repräsentatives Beispiel gem. § 17 Abs. 4 PAngV. Diese Finanzierungsangebote sind Beispiele. Gerne ermitteln wir für Sie Ihr individuelles Angebot.

Ausstattung

Sicherheit

- Müdigkeitswarnsystem
- Reifendruckkontrollsystem
- Totwinkel-Assistent
- Spurhalteassistent

Multimedia

- USB
- Verkehrszeichenerkennung
- Sprachsteuerung
- Touchscreen

Komfort

- Berganfahrassistent
- Beheizbare Frontscheibe
- Beheizbares Lenkrad
- Lederlenkrad
- Lordosenstütze

Weiteres

- Schaltwippen

- Diesel
- Start Stop Automatik
- Zustand: sehr gut
- Automatik
- Multimedia Navi-Pro mit 10"-Touchscreen
- DAB
- digitales Fahrerinfodisplay
- USB
- Bluetooth
- abgeflachtes Lederlenkrad
- LED-Scheinwerfer
- 2-Zonen-Klimaautomatik
- Alufelgen 18 Zoll (grau) mit Allwetterreifen
- Parkpilot vorne + hinten
- Rückfahrkamera 180°
- Toter-Winkel-Warner
- beheizbare Windschutzscheibe
- Sitzheizung
- Lenkradheizung
- AGR-Sitze (Aktion-Gesunder-Rücken)

- Sitzhöhenverstellung links + rechts
- el. Fensterheber vorne + hinten
- el. anklappbare Aussenspiegel
- Bordcomputer
- Tempomat
- Mittelarmlehne vorne + hinten
- el. Parkbremse
- Spurhalte-Assistent
- Verkehrsschilderkennung
- Regensensor
- Lichtsensor
- Alu-Pedale
- Solar-Protect (getönte Heckscheiben)
- etc. Farbe: diamantschwarzmet.



STÄNDIG ÜBER 15.000 FAHRZEUGE IM BESTAND!