



Autohaus Fandrich GmbH
Carl-Benz-Str. 8 - 77652 Offenburg - Tel.: 0781 / 91937921

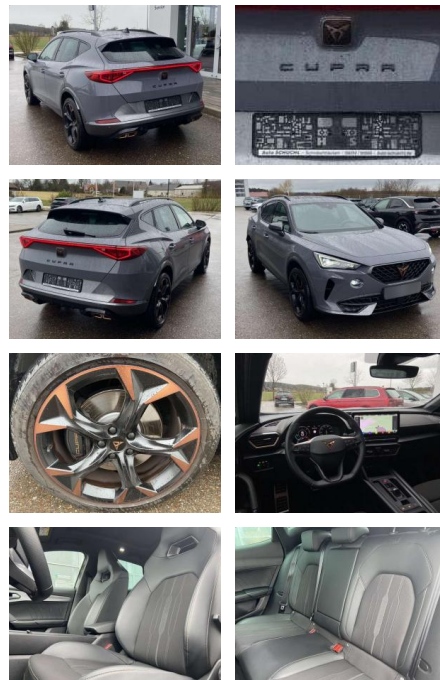


Ihr Ansprechpartner

Herr Volker Erlenbusch
E-Mail: v.erlenbusch@fandrich-gmbh.de
Telefon: 0781 91937916

Cupra Formentor 1.4 TSI DSG eHybrid 19"

SS00-018690 **Angebotsnr.:**



Erstzulassung:	Kilometer:	Farbe:	Leistung:	Kraftstoffart:
01.09.2022	17.662	Grau	180 kW / 245 PS	Benzin

PREIS
31.660 €

FINANZIERUNGSBEISPIEL

Laufzeit: 72 Monate Anzahlung: 25 %
Basis-Finanzierung:* Mtl. Rate:
Zielraten-Finanzierung:** **268 €**

* Basisfinanzierung: Anzahlung: 7.915 Euro, Laufzeit: 72 Monate, Nettodarlehen: 23.745 Euro, Gesamtbetrag: 37.352 Euro, Zinssätze: 7.71% Sollz. (gebunden), 7.99% eff.
** Zielratenfinanzierung: Anzahlung: 7.915 Euro, Laufzeit: 72 Monate, Nettodarlehen: 23.745 Euro, Zielrate: 15.830 Euro, Gesamtbetrag: 39.565 Euro, Zinssätze: 7.71% Sollz. (gebunden), 7.99% eff.,

Vermittlung für: Santander Consumer Bank
Repräsentatives Beispiel gem. § 17 Abs. 4 PAngV. Diese Finanzierungsangebote sind Beispiele. Gerne ermitteln wir für Sie Ihr individuelles Angebot.

Ausstattung

Interieur

- Sportsitze vorne
Multifunktions-Lederlenkrad mit Schaltwippen
- beheizbar Sitzheizung vorne Innenspiegel automatisch abblendbar
Lendenwirbelstützen vorne
Mittelarmlehne vorne Vordersitze höhenverstellbar
Schubladen unter den Vordersitzen
Rücksitzbanklehne geteilt umlegbar mit Mittelarmlehne 2
Leseleuchten vorn und 2 hinten Make-Up Spiegel
- beleuchtet Ambientebeleuchtung mehrfarbig Isofix Rücksitzbank und Beifahrersitz

Exterieur

- Panoramaschiebedach elektrisch beheizbare Frontscheibe
Parklenkassistent mit Einparkhilfe vorne

- LED-Tagfahrlicht
- Begrüßungs- und Verabschiedungslicht
Fernlichtassistent Licht- und Regensensor
Nebelscheinwerfer Technik: DCC (adaptive Fahrwerksregelung)
Sprachsteuerung Front Assist mit Warnen und Bremsen auf Fahrzeuge
- Fußgänger und Radfahrer Scheckheftgepflegt 4 x elektrische Fensterheber
Airbag für Fahrer und Beifahrer mit Beifahrer-Airbag-Deaktivierung el.
Differenzialsperre (XDS)
Verkehrszeichenerkennung
Reifendruckkontrolle
Start-Stop-Automatik autom.
Distanzregelung ACC (Abstandstempomat) el.
Parkbremse inkl. AutoHold-Funktion
Climatronic 230V-Steckdose
Pannen-Set proaktives Insassenschutzsystem
Müdigkeitserkennung Keyless Advanced -

- mit Center-Airbag Infotainment: Navigationssystem Pro mit Farbdisplay-Touchscreen
Virtual cockpit - digitales Kombiinstrument
Volkswagen Media Control DAB - digitaler Radioempfang
Freisprecheinrichtung (Bluetooth) und induktives Laden 2x USB-C vorne
- 2x hinten Farbe: Graphene Grau -Fr. 08:00-18:00 Uhr
- Samstags bis 16:00 Uhr geöffnet. Gerne beraten wir Sie über günstige Finanzierungsmodelle und nehmen Ihr derzeitiges Fahrzeug in Zahlung.
www.auto-schuechl.de/finanzierung
Irrtümer
- Änderungen oder Zwischenverkauf vorbehalten. www.auto-schuechl.de

Weiteres

- Pakete: 180 kW Systemleistung (110 kW)



STÄNDIG ÜBER 15.000 FAHRZEUGE IM BESTAND!