



Autohaus Fandrich GmbH  
Carl-Benz-Str. 8 - 77652 Offenburg - Tel.: 0781 / 91937921

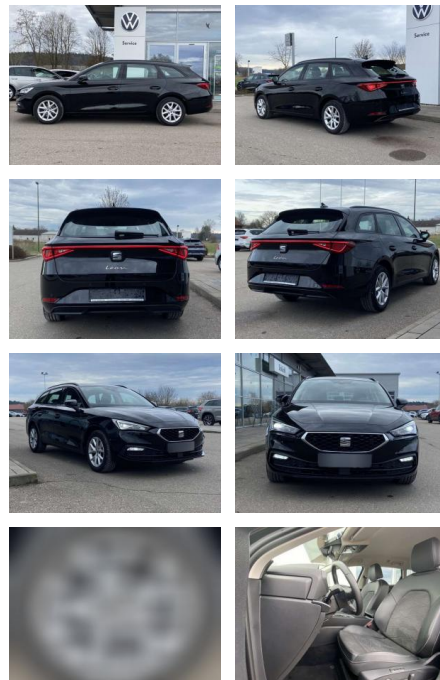


Ihr Ansprechpartner

**Herr Volker Erlenbusch**  
E-Mail: v.erlenbusch@fandrich-gmbh.de  
Telefon: 0781 91937916

## Seat Leon ST 2.0 TDI DSG Style

SS00-011427 **Angebotsnr.:**



<b>Erstzulassung:</b>	<b>Kilometer:</b>	<b>Farbe:</b>	<b>Leistung:</b>	<b>Kraftstoffart:</b>
01.08.2021	31.795	Schwarz	110 kW / 150 PS	Benzin

**PREIS**  
**25.480 €**

**FINANZIERUNGSBEISPIEL**  
Laufzeit: 72 Monate      Anzahlung: 25 %  
Basis-Finanzierung:\*      Mtl. Rate:  
Zielraten-Finanzierung:\*\* **216 €**

\* Basisfinanzierung: Anzahlung: 6.370 Euro, Laufzeit: 72 Monate, Nettodarlehen: 19.110 Euro, Gesamtbetrag: 30.061 Euro, Zinssätze: 7.71% Sollz. (gebunden), 7.99% eff.  
\*\* Zielratenfinanzierung: Anzahlung: 6.370 Euro, Laufzeit: 72 Monate, Nettodarlehen: 19.110 Euro, Zielrate: 12.740 Euro, Gesamtbetrag: 31.842 Euro, Zinssätze: 7.71% Sollz. (gebunden), 7.99% eff.,

Vermittlung für: Santander Consumer Bank  
Repräsentatives Beispiel gem. § 17 Abs. 4 PAngV. Diese Finanzierungsangebote sind Beispiele. Gerne ermitteln wir für Sie Ihr individuelles Angebot.

## Ausstattung

### Interieur

- Multifunktions-Lederlenkrad mit Schaltwippen
- beheizbar Sitzheizung vorne Innenspiegel automatisch abblendbar Mittelarmlehne vorne Variables Ladebodenkonzept Rücksitzbanklehne geteilt umlegbar mit Mittelarmlehne Netztrennwand Fahrersitz Lendenwirbelstütze elektrisch 2 Leseleuchten vorn und 2 hinten Isofix Rücksitzbank und Beifahrersitz Fahrersitz el. einstellbar mit Memory

### Exterieur

- Rückfahrkamera beheizbare Frontscheibe Parklenkassistent mit Einparkhilfe vorne und hinten Dachreling Außenspiegel el. einstellbar und beheizbar Leichtmetallräder 16" Licht- und Sicht: LED-Scheinwerfer Ambiente und Umfeldbeleuchtung Lichtsensor

- LED-Tagfahrlicht
- Begrüßungs- und Verabschiedungslicht Fernlichtassistent Licht- und Regensensor Nebelscheinwerfer Technik: Sprachsteuerung Spurhalteassistent Front Assist mit Warnen und Bremsen auf Fahrzeuge
- Fußgänger und Radfahrer Scheckheftgepflegt Servotronic 4 x elektrische Fensterheber el. Differenzialsperre (XDS) Verkehrszeichenerkennung Reifendruckkontrolle Start-Stop-Automatik autom. Distanzregelung ACC (Abstandstempomat) el. Parkbremse inkl. AutoHold-Funktion Climatronic Schlüsselloses Schließ- und Startsystem KESSY - Keyless Entry SCR (AdBlue) Notrad Müdigkeitserkennung Keyless Advanced - schlüsselloses Schließ- und Startsystem Euro

- Knieairbag vorn und Center-Airbag Infotainment: Navigationssystem Pro mit Farbdisplay-Touchscreen Virtual cockpit - digitales Kombiinstrument Full-Link (Apple CarPlay und Android Auto) DAB - digitaler Radioempfang Beats Soundsystem Freisprecheinrichtung (Bluetooth) und induktives Laden 2x USB-C vorne
- 2x hinten Farbe: Midnight Black Metallic -Fr. 08:00-18:00 Uhr
- Samstags bis 16:00 Uhr geöffnet. Gerne beraten wir Sie über günstige Finanzierungsmodelle und nehmen Ihr derzeitiges Fahrzeug in Zahlung. [www.auto-schuechl.de/finanzierung](http://www.auto-schuechl.de/finanzierung) Irrtümer
- Änderungen oder Zwischenverkauf vorbehalten. [www.auto-schuechl.de](http://www.auto-schuechl.de)

### Weiteres

- Pakete: 7-Gang-DSG-Automatikgetriebe



**STÄNDIG ÜBER 15.000 FAHRZEUGE IM BESTAND!**