



Autohaus Fandrich GmbH
Carl-Benz-Str. 8 - 77652 Offenburg - Tel.: 0781 / 91937921

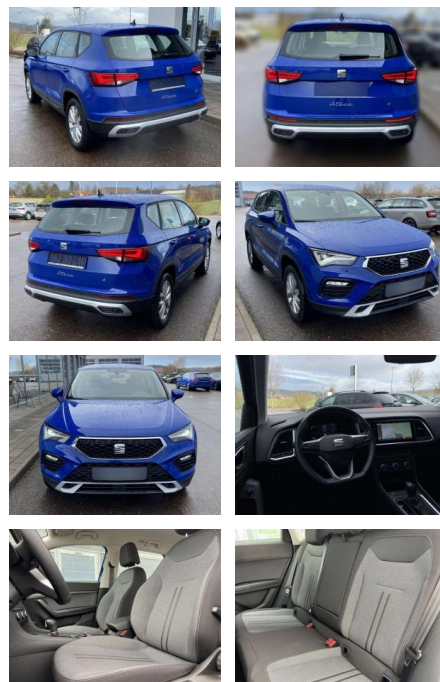


Ihr Ansprechpartner

Frau Jessica Schneider
E-Mail: j.schneider@fandrich-gmbh.de
Telefon: 0781 91937911

Seat Ateca 2.0 TDI DSG 4-DRIVE Style 17"

SS00-518698 **Angebotsnr.:**



| Erstzulassung: | Kilometer: | Farbe: | Leistung: | Kraftstoffart: |
|----------------|------------|--------|-----------------|----------------|
| 01.11.2022 | 13.511 | Blau | 110 kW / 150 PS | Benzin |

PREIS
29.600 €

FINANZIERUNGSBEISPIEL

Laufzeit: 72 Monate Anzahlung: 25 %
Basis-Finanzierung:* Mtl. Rate:
Zielraten-Finanzierung:** **251 €**

* Basisfinanzierung: Anzahlung: 7.400 Euro, Laufzeit: 72 Monate, Nettodarlehen: 22.200 Euro, Gesamtbetrag: 34.921 Euro, Zinssätze: 7.71% Sollz. (gebunden), 7.99% eff.
** Zielratenfinanzierung: Anzahlung: 7.400 Euro, Laufzeit: 72 Monate, Nettodarlehen: 22.200 Euro, Zielrate: 14.800 Euro, Gesamtbetrag: 36.991 Euro, Zinssätze: 7.71% Sollz. (gebunden), 7.99% eff.,

Vermittlung für: Santander Consumer Bank
Repräsentatives Beispiel gem. § 17 Abs. 4 PAngV. Diese Finanzierungsangebote sind Beispiele. Gerne ermitteln wir für Sie Ihr individuelles Angebot.

Ausstattung

Interieur

- Sitzheizung vorne Mittelarmlehne vorne
Innenspiegel automatisch abblendbar
Lendenwirbelstützen vorne Climatronic
Vordersitze höhenverstellbar
Kindersitzverankerung für
Kindersitzsystem ISOFIX
Rücksitzbanklehne geteilt umlegbar mit
Mittelarmlehne Netztrennwand 2
Leseleuchten vorn und 2 hinten
Fußraumbeleuchtung
Multifunktions-Lederlenkrad
• beheizbar mit Schaltwippen

Exterieur

- Parklenkassistent mit Einparkhilfe vorne
und hinten Leichtmetallräder 17" Licht-
und Sicht: LED-Scheinwerfer
Rückleuchten in LED-Technik
Tagfahrlicht LED-Heckleuchten Licht- und
Regensensor Nebelscheinwerfer Technik:

- ASR und Traktionskontrolle 4 x
elektrische Fensterheber el.
Differenzialsperre (XDS) Dynamiklenkung
Reifendruckkontrolle
Start-Stop-Automatik el. Parkbremse
inkl. AutoHold-Funktion
Geschwindigkeitsregelanlage (Tempomat)
inkl. Geschwindigkeitsbegrenzer
Keyless-Go (Start-Knopf) Front-Assist
inkl. City-Notbremsassistent SCR
(AdBlue) Bluetooth-Schnittstelle Notrad
Müdigkeitserkennung Euro 6d-ISC-FCM
Infotainment: Navigationssystem Pro mit
Farbdisplay-Touchscreen Full-Link (Apple
CarPlay und Android Auto) DAB -
digitaler Radioempfang 8 Lautsprecher 2x
USB-C vorne
- 2x hinten Farbe: Energy Blau -Fr.
08:00-18:00 Uhr
- Samstags bis 16:00 Uhr geöffnet. Gerne
beraten wir Sie über günstige

- Änderungen oder Zwischenverkauf
vorbehalten. www.auto-schuechl.de

Weiteres

- Pakete: 7-Gang-DSG-Automatikgetriebe
Winterpaket Lichtpaket



STÄNDIG ÜBER 15.000 FAHRZEUGE IM BESTAND!