



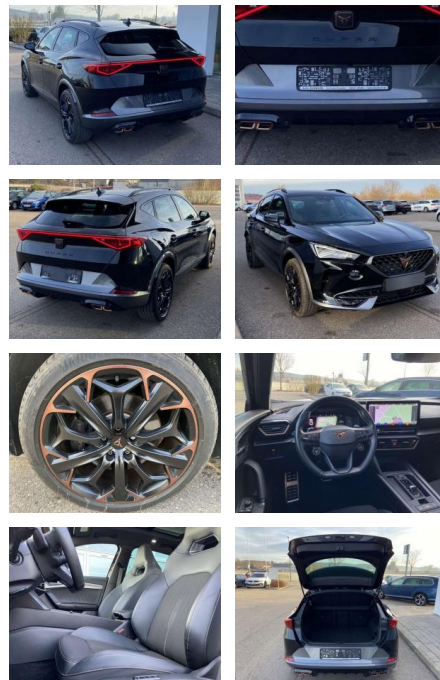
Ihr Ansprechpartner

Herr Rainer Erlenbusch
E-Mail: r.erlenbusch@fandrich-gmbh.de
Telefon: 0781 91937914

Autohaus Fandrich GmbH
Carl-Benz-Str. 8 - 77652 Offenburg - Tel.: 0781 / 91937921

Cupra Formentor 1.4 TSI DSG eHybrid

SS00-039327 **Angebotsnr.:**



Erstzulassung:	Kilometer:	Farbe:	Leistung:	Kraftstoffart:
01.12.2022	24.206	Schwarz	180 kW / 245 PS	Benzin

PREIS
31.660 €

FINANZIERUNGSBEISPIEL
Laufzeit: 72 Monate Anzahlung: 25 %
Basis-Finanzierung:* Mtl. Rate:
Zielraten-Finanzierung:** **268 €**

* Basisfinanzierung: Anzahlung: 7.915 Euro, Laufzeit: 72 Monate, Nettodarlehen: 23.745 Euro, Gesamtbetrag: 37.352 Euro, Zinssätze: 7.71% Sollz. (gebunden), 7.99% eff.
** Zielratenfinanzierung: Anzahlung: 7.915 Euro, Laufzeit: 72 Monate, Nettodarlehen: 23.745 Euro, Zielrate: 15.830 Euro, Gesamtbetrag: 39.565 Euro, Zinssätze: 7.71% Sollz. (gebunden), 7.99% eff.,

Vermittlung für: Santander Consumer Bank
Repräsentatives Beispiel gem. § 17 Abs. 4 PAngV. Diese Finanzierungsangebote sind Beispiele. Gerne ermitteln wir für Sie Ihr individuelles Angebot.

Ausstattung

Interieur

- Sportsitze vorne Super-Sportlenkrad mit Schaltwippen Sitzheizung vorne
- Innenspiegel automatisch abblendbar
- Mittelarmlehne vorne Rücksitzbanklehne geteilt umlegbar mit Mittelarmlehne
- Schublade unter dem rechten Vordersitz
- Fahrersitz Lendenwirbelstütze
- elektrisch 2 Leseleuchten vorn und 2 hinten
- Make-Up Spiegel
- beleuchtet Ambientebeleuchtung
- mehrfarbig Isofix Rücksitzbank und Beifahrersitz
- Fahrersitz el. einstellbar mit Memory

Exterieur

- Panoramaschiebedach elektrisch
- beheizbare Frontscheibe
- Parklenkassistent mit Einparkhilfe vorne und hinten
- Area View 360° inkl. Rückfahrkamera
- abgedunkelte Scheiben

- LED-Tagfahrlicht
- Begrüßungs- und Verabschiedungslicht
- Fernlichtassistent Licht- und Regensensor
- Nebelscheinwerfer Technik: DCC (adaptive Fahrwerksregelung)
- Sprachsteuerung Front Assist mit Warnen und Bremsen auf Fahrzeuge
- Fußgänger und Radfahrer
- Scheckheftgepflegt 4 x elektrische Fensterheber
- Airbag für Fahrer und Beifahrer mit Beifahrer-Airbag-Deaktivierung el.
- Differenzialsperre (XDS)
- Verkehrszeichenerkennung
- Reifendruckkontrolle
- Start-Stop-Automatik autom.
- Distanzregelung ACC (Abstandstempomat) el.
- Parkbremse inkl. AutoHold-Funktion
- Climatronic 230V-Steckdose
- Pannen-Set
- proaktives Insassenschutzsystem
- Müdigkeitserkennung
- Keyless Advanced -

- mit Center-Airbag Infotainment: Navigationssystem Pro mit Farbdisplay-Touchscreen
- Virtual cockpit - digitales Kombiinstrument
- Full-Link (Apple CarPlay und Android Auto)
- DAB - digitaler Radioempfang
- Freisprecheinrichtung (Bluetooth) und induktives Laden 2x USB-C vorne
- 2x hinten Farbe: Midnight Black Metallic
- -Fr. 08:00-18:00 Uhr
- Samstags bis 16:00 Uhr geöffnet. Gerne beraten wir Sie über günstige Finanzierungsmodelle und nehmen Ihr derzeitiges Fahrzeug in Zahlung. www.auto-schuechl.de/finanzierung
- Irrtümer
- Änderungen oder Zwischenverkauf vorbehalten. www.auto-schuechl.de

Weiteres

- Pakete: 180 kW Systemleistung (110 kW)



STÄNDIG ÜBER 15.000 FAHRZEUGE IM BESTAND!