



Autohaus Fandrich GmbH  
Carl-Benz-Str. 8 - 77652 Offenburg - Tel.: 0781 / 91937921

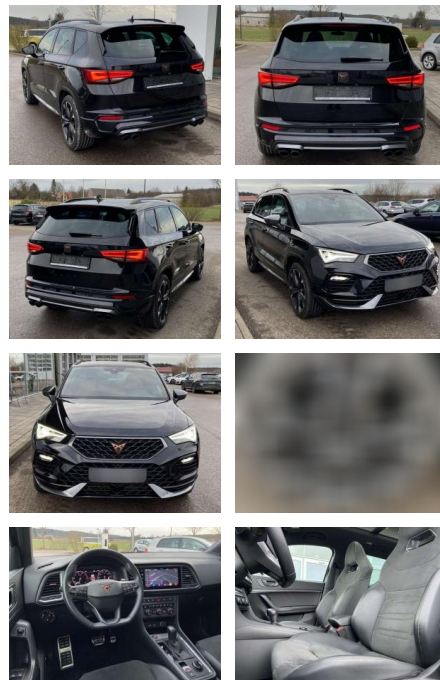


Ihr Ansprechpartner

**Frau Jessica Schneider**  
E-Mail: j.schneider@fandrich-gmbh.de  
Telefon: 0781 91937911

## Cupra Ateca 2.0 TSI DSG 4-DRIVE 19"+PAKET-XL

SS00-536751 **Angebotsnr.:**



Erstzulassung:	Kilometer:	Farbe:	Leistung:	Kraftstoffart:
01.07.2022	33.376	Schwarz	221 kW / 300 PS	Benzin

**PREIS**  
**36.810 €**

### FINANZIERUNGSBEISPIEL

Laufzeit: 72 Monate      Anzahlung: 25 %  
Basis-Finanzierung:\*      Mtl. Rate:  
Zielraten-Finanzierung:\*\* **312 €**

\* Basisfinanzierung: Anzahlung: 9.203 Euro, Laufzeit: 72 Monate, Nettodarlehen: 27.608 Euro, Gesamtbetrag: 43.428 Euro, Zinssätze: 7.71% Sollz. (gebunden), 7.99% eff.  
\*\* Zielratenfinanzierung: Anzahlung: 9.203 Euro, Laufzeit: 72 Monate, Nettodarlehen: 27.608 Euro, Zielrate: 18.405 Euro, Gesamtbetrag: 46.001 Euro, Zinssätze: 7.71% Sollz. (gebunden), 7.99% eff.,

Vermittlung für: Santander Consumer Bank  
Repräsentatives Beispiel gem. § 17 Abs. 4 PAngV. Diese Finanzierungsangebote sind Beispiele. Gerne ermitteln wir für Sie Ihr individuelles Angebot.

## Ausstattung

### Interieur

- Sitzheizung vorne Mittelarmlehne vorne  
Innenspiegel automatisch abblendbar  
Lendenwirbelstützen vorne Climatronic  
Vordersitze höhenverstellbar  
Kindersitzverankerung für  
Kindersitzsystem ISOFIX  
Rücksitzbanklehne geteilt umlegbar mit  
Mittelarmlehne Sportsitze vorn 2  
Leseleuchten vorn und 2 hinten  
Multifunktions-Lederlenkrad  
• beheizbar mit Schaltwippen  
Ambientebeleuchtung mehrfarbig

- 2x hinten Farbe: Midnight Black Metallic  
-Fr. 08:00-18:00 Uhr
- Samstags bis 16:00 Uhr geöffnet. Gerne  
beraten wir Sie über günstige  
Finanzierungsmodelle und nehmen Ihr  
derzeitiges Fahrzeug in Zahlung.  
[www.auto-schuechl.de/finanzierung](http://www.auto-schuechl.de/finanzierung)  
Irrtümer
- Änderungen oder Zwischenverkauf  
vorbehalten. [www.auto-schuechl.de](http://www.auto-schuechl.de)

### Weiteres

- Pakete: 7-Gang-DSG-Automatikgetriebe  
Safe Driving XL Winterpaket

### Exterieur

- Panoramaschiebedach elektrisch  
Parklenkassistent mit Einparkhilfe vorne  
und hinten Area View 360° inkl.  
Rückfahrkamera abgedunkelte Scheiben  
hinten Dachreling Sensorgesteuerte  
elektrische Heckklappe (virtuelles



**STÄNDIG ÜBER 15.000 FAHRZEUGE IM BESTAND!**