



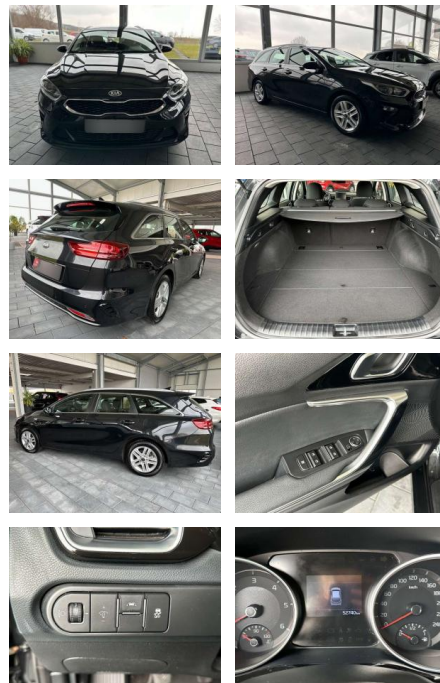
Ihr Ansprechpartner

**Frau Jessica Schneider**  
E-Mail: j.schneider@fandrich-gmbh.de  
Telefon: 0781 91937911

Autohaus Fandrich GmbH  
Carl-Benz-Str. 8 - 77652 Offenburg - Tel.: 0781 / 91937921

## Kia cee'd / Ceed Ceed Sportswagon 1.6 CRDi

SA14-034536 **Angebotsnr.:**



Erstzulassung:	Kilometer:	Farbe:	Leistung:	Kraftstoffart:
01.05.2020	52.800	Schwarz	100 kW / 136 PS	Benzin

**PREIS**  
**20.760 €**

### FINANZIERUNGSBEISPIEL

Laufzeit: 72 Monate      Anzahlung: 25 %  
Basis-Finanzierung:\*      Mtl. Rate:  
Zielraten-Finanzierung:\*\* **176 €**

\* Basisfinanzierung: Anzahlung: 5.190 Euro, Laufzeit: 72 Monate, Nettodarlehen: 15.570 Euro, Gesamtbetrag: 24.492 Euro, Zinssätze: 7.71% Sollz. (gebunden), 7.99% eff.  
\*\* Zielratenfinanzierung: Anzahlung: 5.190 Euro, Laufzeit: 72 Monate, Nettodarlehen: 15.570 Euro, Zielrate: 10.380 Euro, Gesamtbetrag: 25.944 Euro, Zinssätze: 7.71% Sollz. (gebunden), 7.99% eff.,

Vermittlung für: Santander Consumer Bank  
Repräsentatives Beispiel gem. § 17 Abs. 4 PAngV. Diese Finanzierungsangebote sind Beispiele. Gerne ermitteln wir für Sie Ihr individuelles Angebot.

## Ausstattung

### Weiteres

- Das Fahrzeug steht in unserer Filiale: Autohaus Spieker OHG Wechter Straße 1549545 Tecklenburg – Brochterbeck Tel.: 05455/93020 Das Fahrzeug hat einen Austauschmotor Sonderausstattung: Komfort-Paket: Klimaautomatik
- 2-Zonen
- mit Antibeschlagsensor Innenrückspiegel selbstabblendend Regensensor Navi-Paket: Kia Kartennavigation (8 Zoll) Digitaler Radioempfang DAB+ Verkehrszeichenerkennung für Geschwindigkeitsbegrenzungen (ISLW) Metallic-Lackierung Weitere Ausstattung: 6 Lautsprecher
- Airbag Fahrer-/Beifahrerseite
- Antriebs-Schlupfregelung (TCS)
- Außenspiegel elektr. verstellbar
- beide

- Außenspiegel heizbar
- Außenspiegel Wagenfarbe
- Bordcomputer
- Bremsassistent
- Chromeinfassung Seitenfenster
- Dachantenne im Haifischflossen-Design
- Dachhimmel grau
- Dachreling
- Dachspoiler
- Eco-Paket
- Einparkhilfe hinten
- Einschaltautomatik für Fahrlicht
- Elektr. Bremskraftverteilung
- Fahrassistenz-System: aktiver Spurhalteassistent (LKAS)
- Lane Keep Assist System)
- Fahrassistenz-System: Berganfahr-Assistent
- Fahrassistenz-System: Fahrprofilwahl (Drive Mode)
- Fahrassistenz-System: Fernlichtassistent

- Fahrassistenz-System: Frontkollisionswarnung
- Fahrassistenz-System: Müdigkeitserkennungs-Sensor (Driver Attention Warning
- DAW)
- Fensterheber elektr. mit Einklemmschutz vorn
- Fensterheber elektrisch vorn + hinten
- Freisprecheinrichtung Bluetooth
- Fußmatten
- Gepäcknetz / Tasche an Vordersitzlehne
- Getränkehalter
- Heckleuchten LED
- Heckscheibe heizbar
- Heckscheibenwischer
- Heckspoiler mit integrierter Bremsleuchte
- Isofix-Aufnahmen für Kindersitz
- Karosserie: 5-türig
- Kopf-Airbag-System



**STÄNDIG ÜBER 15.000 FAHRZEUGE IM BESTAND!**