



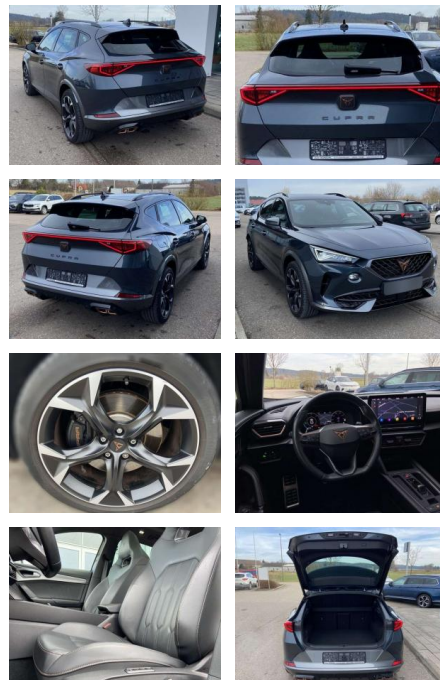
Ihr Ansprechpartner

**Herr Rainer Erlenbusch**  
E-Mail: r.erlenbusch@fandrich-gmbh.de  
Telefon: 0781 91937914

Autohaus Fandrich GmbH  
Carl-Benz-Str. 8 - 77652 Offenburg - Tel.: 0781 / 91937921

## Cupra Formentor 1.4 TSI DSG eHybrid 19"+LEDER

SS00-030059 **Angebotsnr.:**



<b>Erstzulassung:</b>	<b>Kilometer:</b>	<b>Farbe:</b>	<b>Leistung:</b>	<b>Kraftstoffart:</b>
01.03.2022	18.510	Grau	180 kW / 245 PS	Benzin

**PREIS**  
**31.660 €**

### FINANZIERUNGSBEISPIEL

Laufzeit: 72 Monate      Anzahlung: 25 %  
Basis-Finanzierung:\*      Mtl. Rate:  
Zielraten-Finanzierung:\*\* **268 €**

\* Basisfinanzierung: Anzahlung: 7.915 Euro, Laufzeit: 72 Monate, Nettodarlehen: 23.745 Euro, Gesamtbetrag: 37.352 Euro, Zinssätze: 7.71% Sollz. (gebunden), 7.99% eff.  
\*\* Zielratenfinanzierung: Anzahlung: 7.915 Euro, Laufzeit: 72 Monate, Nettodarlehen: 23.745 Euro, Zielrate: 15.830 Euro, Gesamtbetrag: 39.565 Euro, Zinssätze: 7.71% Sollz. (gebunden), 7.99% eff.,

Vermittlung für: Santander Consumer Bank  
Repräsentatives Beispiel gem. § 17 Abs. 4 PAngV. Diese Finanzierungsangebote sind Beispiele. Gerne ermitteln wir für Sie Ihr individuelles Angebot.

## Ausstattung

### Interieur

- Sportsitze vorne Sitzheizung vorne  
Innenspiegel automatisch abblendbar  
Mittelarmlehne vorne Rücksitzbanklehne  
geteilt umlegbar mit Mittelarmlehne  
Schublade unter dem rechten Vordersitz  
Fahrsitz Lendenwirbelstütze  
elektrisch 2 Leseleuchten vorn und 2  
hinten Make-Up Spiegel
- beleuchtet Polsterung Leder Vienna  
Ambientebeleuchtung mehrfarbig Isofix  
Rücksitzbank und Beifahrersitz  
Fahrsitz el. einstellbar mit Memory

### Exterieur

- Rückfahrkamera Panoramasschiebedach  
elektrisch beheizbare Frontscheibe  
Parklenkassistent mit Einparkhilfe vorne  
und hinten abgedunkelte Scheiben hinten  
Außenspiegel mit Memoryfunktion  
elektrisch anklapp-/einstellbar und

- LED-Tagfahrlicht
- Begrüßungs- und Verabschiedungslicht  
Fernlichtassistent Licht- und  
Regensensor Nebelscheinwerfer Technik:  
DCC (adaptive Fahrwerksregelung)  
Sprachsteuerung Front Assist mit Warnen  
und Bremsen auf Fahrzeuge
- Fußgänger und Radfahrer  
Scheckheftgepflegt 4 x elektrische  
Fensterheber Airbag für Fahrer und  
Beifahrer mit  
Beifahrer-Airbag-Deaktivierung el.  
Differenzialsperre (XDS)  
Verkehrszeichenerkennung  
Reifendruckkontrolle  
Start-Stop-Automatik autom.  
Distanzregelung ACC (Abstandstempomat)  
el. Parkbremse inkl. AutoHold-Funktion  
Climatronic 230V-Steckdose Pannen-Set  
Müdigkeitserkennung Keyless Advanced -  
schlüsselloses Schließ- und

- mit Center-Airbag Infotainment:  
Navigationssystem Pro mit  
Farbdisplay-Touchscreen Virtual cockpit  
- digitales Kombiinstrument Full-Link  
(Apple CarPlay und Android Auto) DAB -  
digitaler Radioempfang  
Freisprecheinrichtung (Bluetooth) und  
induktives Laden 2x USB-C vorne
- 2x hinten Farbe: Magnetic Grau Metallic  
-Fr. 08:00-18:00 Uhr
- Samstags bis 16:00 Uhr geöffnet. Gerne  
beraten wir Sie über günstige  
Finanzierungsmodelle und nehmen Ihr  
derzeitiges Fahrzeug in Zahlung.  
[www.auto-schuechl.de/finanzierung](http://www.auto-schuechl.de/finanzierung)  
Irrtümer
- Änderungen oder Zwischenverkauf  
vorbehalten. [www.auto-schuechl.de](http://www.auto-schuechl.de)

### Weiteres

- Pakete: 180 kW Systemleistung (110 kW)



**STÄNDIG ÜBER 15.000 FAHRZEUGE IM BESTAND!**