



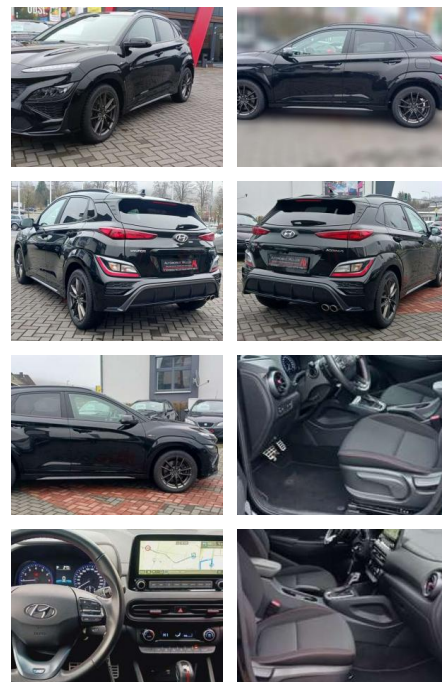
Ihr Ansprechpartner

**Herr Rainer Erlenbusch**  
E-Mail: r.erlenbusch@fandrich-gmbh.de  
Telefon: 0781 91937914

Autohaus Fandrich GmbH  
Carl-Benz-Str. 8 - 77652 Offenburg - Tel.: 0781 / 91937921

## Hyundai Kona 1.6 T-GDI N-Line

AM54-1453867 **AN**gebotsnr.:



Erstzulassung:	Kilometer:	Farbe:	Leistung:	Kraftstoffart:
01.05.2022	63.000	Schwarz	88 kW / 120 PS	Benzin

**PREIS**  
**26.340 €**

### FINANZIERUNGSBEISPIEL

Laufzeit: 72 Monate      Anzahlung: 25 %  
 Basis-Finanzierung:\*      Mtl. Rate:  
 Zielraten-Finanzierung:\*\* **223 €**

\* Basisfinanzierung: Anzahlung: 6.585 Euro, Laufzeit: 72 Monate, Nettodarlehen: 19.755 Euro, Gesamtbetrag: 31.075 Euro, Zinssätze: 7.71% Sollz. (gebunden), 7.99% eff.  
 \*\* Zielratenfinanzierung: Anzahlung: 6.585 Euro, Laufzeit: 72 Monate, Nettodarlehen: 19.755 Euro, Zielrate: 13.170 Euro, Gesamtbetrag: 32.917 Euro, Zinssätze: 7.71% Sollz. (gebunden), 7.99% eff.,

Vermittlung für: Santander Consumer Bank  
 Repräsentatives Beispiel gem. § 17 Abs. 4 PAngV. Diese Finanzierungsangebote sind Beispiele. Gerne ermitteln wir für Sie Ihr individuelles Angebot.

## Ausstattung

### Weiteres

- Hyundai KONA Ausstattung: 6 Lautsprecher  
Airbag Beifahrerseite Airbag  
Beifahrerseite abschaltbar Airbag  
Fahrerseite Alarmanlage  
Anti-Blockier-System (ABS) Antriebsart:  
Frontantrieb Audiosystem: Radio RDS  
Außenspiegel elektr. verstell- und  
heizbar
- beide Außenspiegel lackiert  
Blinkleuchten LED in Außenspiegel  
integriert Bremsassistent Dachhimmel  
grau Dachreling Dachspoiler  
Einschaltautomatik für Fahrlicht /  
Lichtsensoren Elektr. Bremskraftverteilung  
Elektron. Stabilitätskontrolle (ESC)  
mit Bremsassistent Fahrassistenz-System:  
aktiver Spurhalteassistent (LKAS)
- Lane Keep Assist System)  
Fahrassistenz-System:  
Aufmerksamkeits-Assistent

- LFA) Fahrassistenz-System:  
Spurhalteassistent
- Warnsystem (LDWS)
- Lane Departure Warning System)  
Fahrer-Informations-System (Display 4  
2 Zoll) Fensterheber elektrisch hinten  
Fensterheber elektrisch vorn  
Freisprecheinrichtung Bluetooth  
Frontscheibe mit Bandfilter oben  
Gegenlenkunterstützung (Vehicle  
Stability Management
- VSM) Gepäck-/Laderaumleuchte  
Gepäckraumabdeckung / Rollo  
Geschwindigkeits-Begrenzeranlage  
(Speed-Limiter) Getriebe 6-Gang  
Getränkhalter vorn Gurtstraffer  
Heckscheibe heizbar Innenausstattung:  
Luftdüsen farbig Isofix-Aufnahmen für  
Kindersitz Karosserie: 5-türig  
Klimaanlage Kopf-Airbag-System  
Kopfstützen hinten verstellbar

- 0 Ltr. - 88 kW TGDI KAT  
Motorhaubenisolierung  
Otto-Partikelfilter (OPF) Radioempfang  
digital (DAB+) Radstand 2600 mm  
Reifen-Reparaturkit  
Reifendruck-Kontrollsystem  
Rückfahrkamera Rücksitzlehne  
geteilt/klappbar Schadstoffarm nach  
Abgasnorm Euro 6 Schalt-/Wählhebelgriff  
Leder Seitenairbag vorn Servolenkung  
Sicherheitsgurte vorn höhenverstellbar  
Sitz vorn links höhenverstellbar  
Sitzbezug / Polsterung: Stoff  
Sonderlackierung Dive in Jeju Uni  
Sonnenblenden mit Spiegel (beleuchtet)  
Start/Stop-Anlage Tagfahrlicht LED  
Touchscreen-Farbdisplay (8  
0 Zoll) Türgriffe außen Wagenfarbe  
Türgriffe innen silber USB-Anschluss  
Mittelkonsole Verglasung getönt  
Warnanlage für Sicherheitsgurte



**STÄNDIG ÜBER 15.000 FAHRZEUGE IM BESTAND!**