



Autohaus Fandrich GmbH
Carl-Benz-Str. 8 - 77652 Offenburg - Tel.: 0781 / 91937921

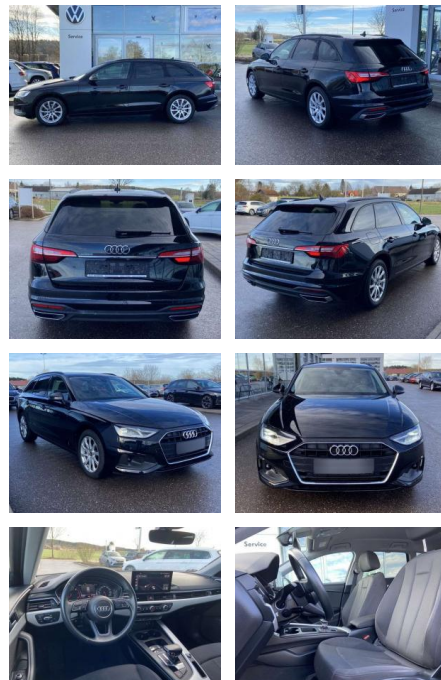
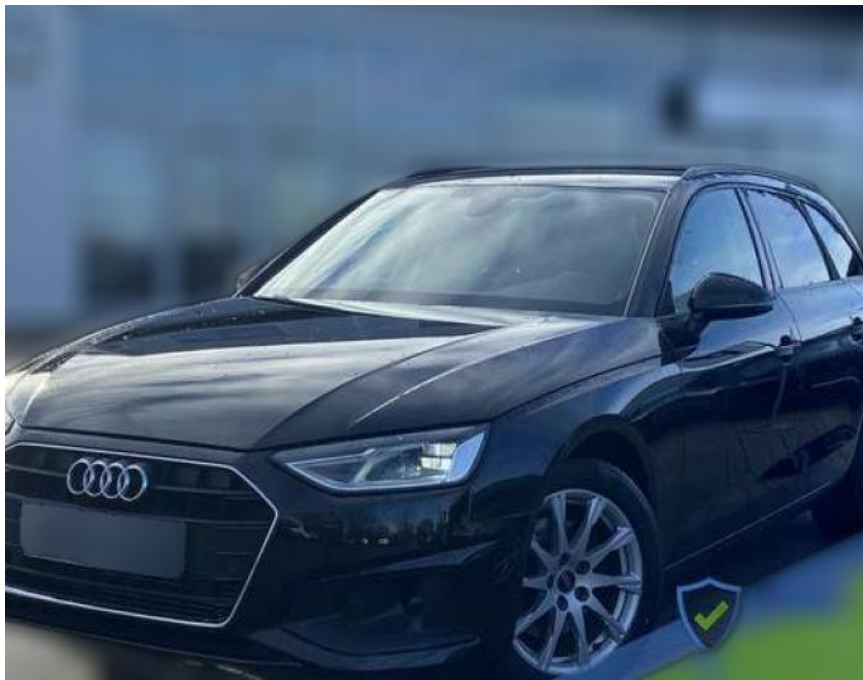


Ihr Ansprechpartner

Herr Rainer Erlenbusch
E-Mail: r.erlenbusch@fandrich-gmbh.de
Telefon: 0781 91937914

Audi A4 Avant 35 2.0 TFSI S-tronic LED+NAVI

SS00-049683 **Angebotsnr.:**



Erstzulassung:	Kilometer:	Farbe:	Leistung:	Kraftstoffart:
01.03.2021	41.858	Schwarz	110 kW / 150 PS	Benzin

PREIS
26.100 €

FINANZIERUNGSBEISPIEL

Laufzeit: 72 Monate Anzahlung: 25 %
Basis-Finanzierung:* Mtl. Rate:
Zielraten-Finanzierung:** **221 €**

* Basisfinanzierung: Anzahlung: 6.525 Euro, Laufzeit: 72 Monate, Nettodarlehen: 19.575 Euro, Gesamtbetrag: 30.792 Euro, Zinssätze: 7.71% Sollz. (gebunden), 7.99% eff.
** Zielratenfinanzierung: Anzahlung: 6.525 Euro, Laufzeit: 72 Monate, Nettodarlehen: 19.575 Euro, Zielrate: 13.050 Euro, Gesamtbetrag: 32.617 Euro, Zinssätze: 7.71% Sollz. (gebunden), 7.99% eff.,

Vermittlung für: Santander Consumer Bank
Repräsentatives Beispiel gem. § 17 Abs. 4 PAngV. Diese Finanzierungsangebote sind Beispiele. Gerne ermitteln wir für Sie Ihr individuelles Angebot.

Ausstattung

Interieur

- Sitzheizung vorne Innenspiegel automatisch abblendbar Climatronic Kindersicherung elektrisch betätigt Vordersitze höhenverstellbar Mittelarmlehne vorne Kindersitzverankerung Multifunktions-Sportlederlenkrad

- Samstags bis 16:00 Uhr geöffnet. Gerne beraten wir Sie über günstige Finanzierungsmodelle und nehmen Ihr derzeitiges Fahrzeug in Zahlung. www.auto-schuechl.de/finanzierung Vornutzung als Mietwagen. Irrtümer
- Änderungen oder Zwischenverkauf vorbehalten. www.auto-schuechl.de

Exterieur

- Dachreling elektrische Heckklappe Außenspiegel automatisch abblendbar + elektrisch anklapp-/einstell-/beheizbar abgedunkelte Scheiben hinten Licht- und Sicht: Fernlichtassistent LED Scheinwerfer LED-Heckleuchten Tagfahrlicht Technik: Seitenairbags vorne Einparkhilfe vorne und hinten Scheckheftgepflegt Airbag für Fahrer und Beifahrer mit Beifahrer-Airbag-Deaktivierung

Weiteres

- Pakete: 7-Gang-DSG-Automatikgetriebe Mild-Hybrid



STÄNDIG ÜBER 15.000 FAHRZEUGE IM BESTAND!