



Autohaus Fandrich GmbH
 Carl-Benz-Str. 8 - 77652 Offenburg - Tel.: 0781 / 91937921

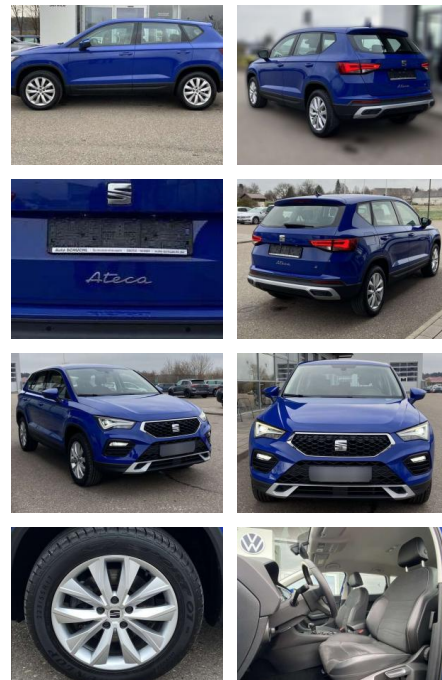


Ihr Ansprechpartner

Herr Rainer Erlenbusch
 E-Mail: r.erlenbusch@fandrich-gmbh.de
 Telefon: 0781 91937914

Seat Ateca 2.0 TDI DSG 4-DRIVE LED

SS00-570099 **Angebotsnr.:**



Erstzulassung:	Kilometer:	Farbe:	Leistung:	Kraftstoffart:
01.06.2021	62.590	Blau	110 kW / 150 PS	Benzin

PREIS 25.480 €	FINANZIERUNGSBEISPIEL		* Basisfinanzierung: Anzahlung: 6.370 Euro, Laufzeit: 72 Monate, Nettodarlehen: 19.110 Euro, Gesamtbetrag: 30.061 Euro, Zinssätze: 7.71% Sollz. (gebunden), 7.99% eff. ** Zielratenfinanzierung: Anzahlung: 6.370 Euro, Laufzeit: 72 Monate, Nettodarlehen: 19.110 Euro, Zielrate: 12.740 Euro, Gesamtbetrag: 31.842 Euro, Zinssätze: 7.71% Sollz. (gebunden), 7.99% eff., Vermittlung für: Santander Consumer Bank Repräsentatives Beispiel gem. § 17 Abs. 4 PAngV. Diese Finanzierungsangebote sind Beispiele. Gerne ermitteln wir für Sie Ihr individuelles Angebot.
	Laufzeit: 72 Monate	Anzahlung: 25 %	
	Basis-Finanzierung:*	Mtl. Rate:	
	Zielraten-Finanzierung:**	216 €	

Ausstattung

Interieur

- Sitzheizung vorne Mittelarmlehne vorne Innenspiegel automatisch abblendbar Lendenwirbelstützen vorne Climatronic Vordersitze höhenverstellbar Kindersitzverankerung für Kindersitzsystem ISOFIX Rücksitzbanklehne geteilt umlegbar mit Mittelarmlehne 2 Leseleuchten vorn und 2 hinten Komfortsitze vorne Fußraumbeleuchtung Multifunktions-Lederlenkrad beheizbar

Exterieur

- Parklenkassistent mit Einparkhilfe vorne und hinten Leichtmetallräder 17" Licht- und Sicht: LED-Scheinwerfer Rückleuchten in LED-Technik Tagfahrlicht LED-Heckleuchten Licht- und Regensensor Nebelscheinwerfer Technik: Allradantrieb 4-DRIVE Seitenairbags

- ASR und Traktionskontrolle Servotronic Rückfahrkamera 4 x elektrische Fensterheber el. Differenzialsperre (XDS) Reifendruckkontrolle Multifunktionsanzeige Colour Start-Stop-Automatik el. Parkbremse inkl. AutoHold-Funktion Geschwindigkeitsregelanlage (Tempomat) inkl. Geschwindigkeitsbegrenzer Keyless-Go (Start-Knopf) Front-Assist inkl. City-Notbremsassistent SCR (AdBlue) Pannen-Set Müdigkeitserkennung Euro 6d-ISC-FCM Infotainment: DAB - digitaler Radioempfang Freisprecheinrichtung (Bluetooth) 8 Lautsprecher 2x USB-C vorne
- 2x hinten Farbe: Energy Blau -Fr. 08:00-18:00 Uhr
- Samstags bis 16:00 Uhr geöffnet. Gerne beraten wir Sie über günstige Finanzierungsmodelle und nehmen Ihr

- Änderungen oder Zwischenverkauf vorbehalten. www.auto-schuechl.de

Weiteres

- Pakete: 7-Gang-DSG-Automatikgetriebe Winterpaket Lichtpaket



STÄNDIG ÜBER 15.000 FAHRZEUGE IM BESTAND!