



Autohaus Fandrich GmbH
Carl-Benz-Str. 8 - 77652 Offenburg - Tel.: 0781 / 91937921

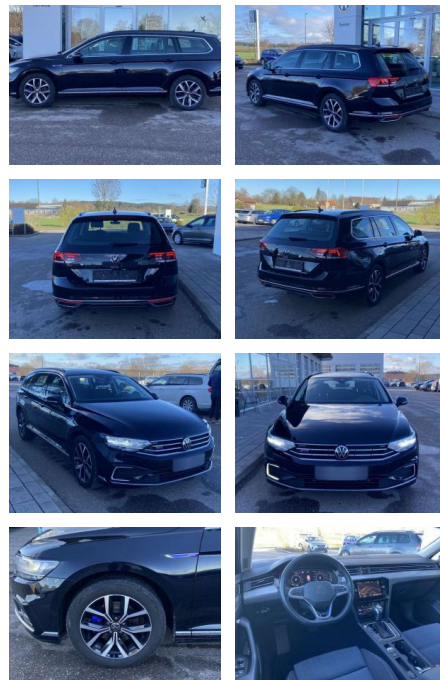


Ihr Ansprechpartner

Herr Volker Erlenbusch
E-Mail: v.erlenbusch@fandrich-gmbh.de
Telefon: 0781 91937916

Volkswagen Passat Variant GTE 1.4 TSI DSG eHYBRI...

SS00-120373AAngebotsnr.:



Erstzulassung:	Kilometer:	Farbe:	Leistung:	Kraftstoffart:
01.06.2021	47.604	Schwarz	160 kW / 218 PS	Benzin

PREIS
27.440 €

FINANZIERUNGSBEISPIEL

Laufzeit: 72 Monate Anzahlung: 25 %
Basis-Finanzierung:* Mtl. Rate:
Zielraten-Finanzierung:** **232 €**

* Basisfinanzierung: Anzahlung: 6.860 Euro, Laufzeit: 72 Monate, Nettodarlehen: 20.580 Euro, Gesamtbetrag: 32.373 Euro, Zinssätze: 7.71% Sollz. (gebunden), 7.99% eff.
** Zielratenfinanzierung: Anzahlung: 6.860 Euro, Laufzeit: 72 Monate, Nettodarlehen: 20.580 Euro, Zielrate: 13.720 Euro, Gesamtbetrag: 34.291 Euro, Zinssätze: 7.71% Sollz. (gebunden), 7.99% eff.,

Vermittlung für: Santander Consumer Bank
Repräsentatives Beispiel gem. § 17 Abs. 4 PAngV. Diese Finanzierungsangebote sind Beispiele. Gerne ermitteln wir für Sie Ihr individuelles Angebot.

Ausstattung

Interieur

- Sitzheizung vorne Innenspiegel automatisch abblendbar Mittelarmlehne vorne 2 Leseleuchten vorn Netztrennwand el. Lendenwirbelstütze Fahrersitz mit Massagefunktion Komfortsitze vorne Fußraumbeleuchtung ergoComfort-Sitz auf der Fahrerseite Kindersitzverankerung für Kindersitzsystem I-Size/ISOFIX

Exterieur

- Rückfahrkamera beheizbare Scheibenwaschdüsen vorne Dachreling abnehmbare Anhängerkupplung el. Außenspiegel beheizbar und automatisch abblendbar Leichtmetallräder 17" Licht- und Sicht: LED-Scheinwerfer Tagfahrlicht LED-Heckleuchten Licht- und Regensensor Technik: Fahrassistent "Travel Assist" und Spurhalteassistent "Lane Assist" Seitenairbags vorne Front-Assist mit

- 2x hinten Farbe: Deep Black Perleffekt -Fr. 08:00-18:00 Uhr
- Samstags bis 16:00 Uhr geöffnet. Gerne beraten wir Sie über günstige Finanzierungsmodelle und nehmen Ihr derzeitiges Fahrzeug in Zahlung. www.auto-schuechl.de/finanzierung Irrtümer
- Änderungen oder Zwischenverkauf vorbehalten. www.auto-schuechl.de

Weiteres

- Pakete: 6-Gang-DSG-Automatikgetriebe Plug-In Hybrid Business-Premium-Paket



STÄNDIG ÜBER 15.000 FAHRZEUGE IM BESTAND!