



Autohaus Fandrich GmbH
Carl-Benz-Str. 8 - 77652 Offenburg - Tel.: 0781 / 91937921

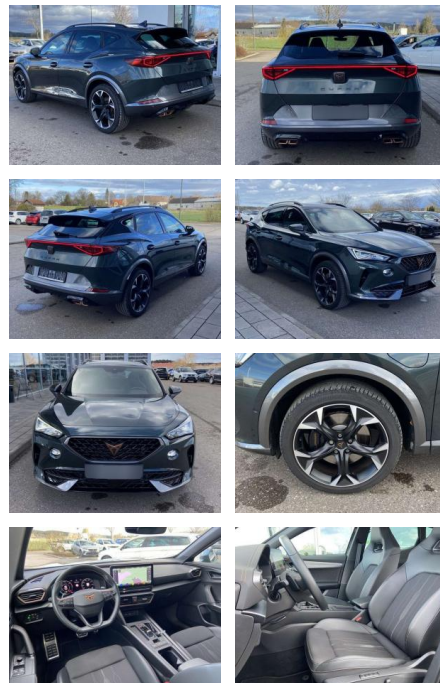


Ihr Ansprechpartner

Frau Jessica Schneider
E-Mail: j.schneider@fandrich-gmbh.de
Telefon: 0781 91937911

Cupra Formentor VZ 1.4 TSI DSG eHybrid 19"

SS00-024799 **Angebotsnr.:**



Erstzulassung:	Kilometer:	Farbe:	Leistung:	Kraftstoffart:
01.11.2022	9.971	Grün	180 kW / 245 PS	Benzin

PREIS
33.720 €

FINANZIERUNGSBEISPIEL

Laufzeit: 72 Monate Anzahlung: 25 %
Basis-Finanzierung:* Mtl. Rate:
Zielraten-Finanzierung:** **286 €**

* Basisfinanzierung: Anzahlung: 8.430 Euro, Laufzeit: 72 Monate, Nettodarlehen: 25.290 Euro, Gesamtbetrag: 39.782 Euro, Zinssätze: 7.71% Sollz. (gebunden), 7.99% eff.
** Zielratenfinanzierung: Anzahlung: 8.430 Euro, Laufzeit: 72 Monate, Nettodarlehen: 25.290 Euro, Zielrate: 16.860 Euro, Gesamtbetrag: 42.139 Euro, Zinssätze: 7.71% Sollz. (gebunden), 7.99% eff.,

Vermittlung für: Santander Consumer Bank
Repräsentatives Beispiel gem. § 17 Abs. 4 PAngV. Diese Finanzierungsangebote sind Beispiele. Gerne ermitteln wir für Sie Ihr individuelles Angebot.

Ausstattung

Interieur

- Sportsitze vorne Sitzheizung vorne
- Innenspiegel automatisch abblendbar
- Mittelarmlehne vorne Rücksitzbanklehne geteilt umlegbar mit Mittelarmlehne
- Schublade unter dem rechten Vordersitz
- Fahrersitz Lendenwirbelstütze elektrisch 2 Leseleuchten vorn und 2 hinten Make-Up Spiegel
- beleuchtet Ambientebeleuchtung mehrfarbig Isofix Rücksitzbank und Beifahrersitz Fahrersitz el. einstellbar mit Memory

Exterieur

- Rückfahrkamera Panoramaschiebedach elektrisch beheizbare Frontscheibe
- Parklenkassistent mit Einparkhilfe vorne und hinten abgedunkelte Scheiben hinten
- Außenspiegel mit Memoryfunktion elektrisch anklapp-/einstellbar und

- LED-Tagfahrlicht
- Begrüßungs- und Verabschiedungslicht
- Fernlichtassistent Licht- und Regensensor Nebelscheinwerfer Technik: DCC (adaptive Fahrwerksregelung)
- Sprachsteuerung Front Assist mit Warnen und Bremsen auf Fahrzeuge
- Fußgänger und Radfahrer
- Scheckheftgepflegt 4 x elektrische Fensterheber
- Airbag für Fahrer und Beifahrer mit Beifahrer-Airbag-Deaktivierung el.
- Differenzialsperre (XDS)
- Verkehrszeichenerkennung
- Reifendruckkontrolle
- Start-Stop-Automatik autom.
- Distanzregelung ACC (Abstandstempomat) el.
- Parkbremse inkl. AutoHold-Funktion
- Climatronic 230V-Steckdose Pannen-Set
- proaktives Insassenschutzsystem
- Müdigkeitserkennung Keyless Advanced -

- mit Center-Airbag Infotainment: Navigationssystem Pro mit Farbdisplay-Touchscreen Virtual cockpit - digitales Kombiinstrument Full-Link (Apple CarPlay und Android Auto) DAB - digitaler Radioempfang
- Freisprecheinrichtung (Bluetooth) und induktives Laden 2x USB-C vorne
- 2x hinten Farbe: Camouflage Grün -Fr. 08:00-18:00 Uhr
- Samstags bis 16:00 Uhr geöffnet. Gerne beraten wir Sie über günstige Finanzierungsmodelle und nehmen Ihr derzeitiges Fahrzeug in Zahlung. www.auto-schuechl.de/finanzierung
- Irrtümer
- Änderungen oder Zwischenverkauf vorbehalten. www.auto-schuechl.de

Weiteres

- Pakete: 180 kW Systemleistung (110 kW)



STÄNDIG ÜBER 15.000 FAHRZEUGE IM BESTAND!