



Autohaus Fandrich GmbH
Carl-Benz-Str. 8 - 77652 Offenburg - Tel.: 0781 / 91937921

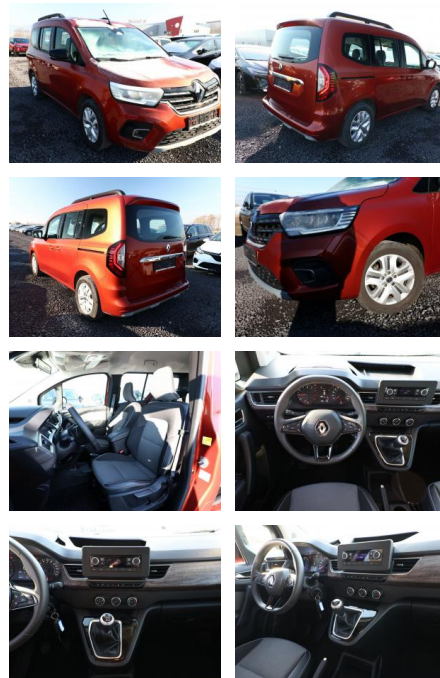


Ihr Ansprechpartner

Herr Volker Erlenbusch
E-Mail: v.erlenbusch@fandrich-gmbh.de
Telefon: 0781 91937916

Renault Kangoo III TCe 130 Edition ONE LED

AT27-GW-ABO **Angebotsnr.:**



Erstzulassung:	Kilometer:	Farbe:	Leistung:	Kraftstoffart:
10.01.2022	26.000		96 kW / 131 PS	Benzin

PREIS
25.790 €

FINANZIERUNGSBEISPIEL

Laufzeit: 72 Monate Anzahlung: 25 %
Basis-Finanzierung:* Mtl. Rate:
Zielraten-Finanzierung:** **218 €**

* Basisfinanzierung: Anzahlung: 6.448 Euro, Laufzeit: 72 Monate, Nettodarlehen: 19.343 Euro, Gesamtbetrag: 30.427 Euro, Zinssätze: 7.71% Sollz. (gebunden), 7.99% eff.
** Zielratenfinanzierung: Anzahlung: 6.448 Euro, Laufzeit: 72 Monate, Nettodarlehen: 19.343 Euro, Zielrate: 12.895 Euro, Gesamtbetrag: 32.230 Euro, Zinssätze: 7.71% Sollz. (gebunden), 7.99% eff.,

Vermittlung für: Santander Consumer Bank
Repräsentatives Beispiel gem. § 17 Abs. 4 PAngV. Diese Finanzierungsangebote sind Beispiele. Gerne ermitteln wir für Sie Ihr individuelles Angebot.

Ausstattung

Weiteres

- Metallic-Lackierung
- Sitz-Paket (Lendenwirbelstütze Sitz vorn links / Sitzheizung vorn)
- Steckdose (12V-Anschluß) im Koffer-/Laderaum
- Kinderspiegel (zusätzlicher Innenspiegel für den Fond)
- Fahrassistenz-System: Berganfahr-Assistent (HSA)
- Fahrassistenz-System: Verkehrszeichenerkennung
- Isofix-Aufnahmen für Kindersitz
- LM-Felgen 16 Zoll
- Reifen 205/60 R16
- Smartphone Halterung
- Tasche an Vordersitzrücklehnen
- Audiosystem: Radio R&GO (Bluetooth) (Radioempfang digital (DAB+) / Freisprecheinrichtung Bluetooth / USB-Anschluss /

- Fahrassistenz-System: Aktiver Notbrems-Assistent mit Fußgängererkennung (Fahrassistenz-System: Fußgängererkennung)
- Klimaanlage (Innenraumfilter: Pollenfilter)
- 3-Punkt-Sicherheitsgurt hinten
- Ablagefach über den Sonnenblenden
- Handschuhfach Schublade (Easy-Life)
- Heckklappe mit Verglasung / Heckscheibenheizung und Heckwischeranlage
- Heckscheibe heizbar
- Innenspiegel abblendbar
- Karosserie: 5-türig
- Lenkrad (Leder-Optik)
- Luftdüsen im Fond
- Motor 1
- 3 Ltr. - 96 kW TCE
- Otto-Partikelfilter (GPF)

- Reifen-Reparaturkit
- Schiebetür links mit Fenster
- Schiebetür rechts mit Fenster
- Sicherheitsgurte vorn höhenverstellbar
- Sitz vorn links höhenverstellbar
- Sitzbezug / Polsterung: Stoff
- Sonnenblenden mit Spiegel (beleuchtet)
- Stoßfänger Wagenfarbe
- Türgriffe außen Wagenfarbe
- Warnanlage für Sicherheitsgurte
- Anti-Blockier-System (ABS)
- Elektron. Stabilitäts-Programm (ESP)
- Getriebe 6-Gang
- Klimaanlage im Fond
- Airbag Beifahrerseite abschaltbar
- Airbag Fahrer-/Beifahrerseite
- Fensterheber elektrisch hinten
- Fensterheber elektrisch vorn
- Kopf-Airbag-System (Windowbag)
- Mittelarmlehne vorn mit Ablagefach
- Rücksitzbank geteilt/klappbar (1/3-2/3)



STÄNDIG ÜBER 15.000 FAHRZEUGE IM BESTAND!