



Autohaus Fandrich GmbH
 Carl-Benz-Str. 8 - 77652 Offenburg - Tel.: 0781 / 91937921

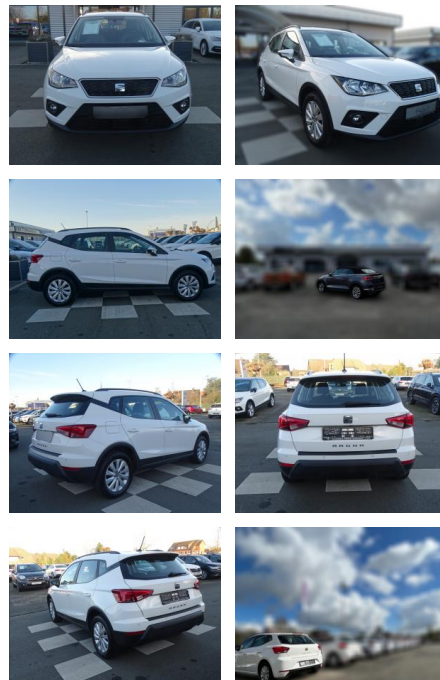


Ihr Ansprechpartner

Herr Volker Erlenbusch
 E-Mail: v.erlenbusch@fandrich-gmbh.de
 Telefon: 0781 91937916

Seat Arona

RA00-21430 **Angebotsnr.:**



Erstzulassung:	Kilometer:	Farbe:	Leistung:	Kraftstoffart:	Verbr. komb.	CO2-Emission	CO2-Klasse (WLTP)
01.08.2021	55.284		70 kW / 95 PS	Benzin	5,7 l/100km	128 g/km	D

PREIS
17.370 €

FINANZIERUNGSBEISPIEL

Laufzeit: 72 Monate Anzahlung: 25 %
 Basis-Finanzierung:* Mtl. Rate:
 Zielraten-Finanzierung:** **147 €**

* Basisfinanzierung: Anzahlung: 4.343 Euro, Laufzeit: 72 Monate, Nettodarlehen: 13.028 Euro, Gesamtbetrag: 20.493 Euro, Zinssätze: 7.71% Sollz. (gebunden), 7.99% eff.
 ** Zielratenfinanzierung: Anzahlung: 4.343 Euro, Laufzeit: 72 Monate, Nettodarlehen: 13.028 Euro, Zielrate: 8.685 Euro, Gesamtbetrag: 21.708 Euro, Zinssätze: 7.71% Sollz. (gebunden), 7.99% eff.,

Vermittlung für: Santander Consumer Bank
 Repräsentatives Beispiel gem. § 17 Abs. 4 PAngV. Diese Finanzierungsangebote sind Beispiele. Gerne ermitteln wir für Sie Ihr individuelles Angebot.

Ausstattung

Weiteres

- Euro6d-TEMP
- Umweltplakette: 4(Grün)
- Effizienzklasse: D
- Tempomat
- Geschwindigkeitsbegrenzer
- Klimaautomatik 2 Zonen
- Fahrassistenten-System: Müdigkeitswarnsystem
- Fahrassistenten-System: Front Assist
- Reifendruckkontrollsystem
- Start/Stop-Automatik
- Lichtautomatik
- LED-Tagfahrlicht
- 3. Bremsleuchte
- Servolenkung
- Zentralverriegelung mit Fernbedienung
- Radio DAB / MP3
- Bluetooth Freisprecheinrichtung
- USB-Anschluss

- Touchscreen Display
- Full Link
- Android Auto
- Apple Car Play
- ESP
- ABS
- ASR
- Einparkhilfe Sensoren vorne u. hinten
- Parkassistent
- Leichtmetallfelgen 16 Zoll
- Allwetterreifen
- Außenspiegel elektr. verstellbar
- Außenspiegel anklappbar
- Fahrer- und Beifahrersitz höhenverstellbar
- Sitzheizung vorne
- Polsterung: Stoff
- ISOFIX Kindersitzhalterung
- Colorverglasung
- Außentemperaturanzeige
- Zentralverriegelung mit

- El. Wegfahrsperre
- Leder-Multifunktionslenkrad
- Lenksäule mech. einstellbar
- Bordcomputer
- Gepäckraumabdeckung
- Kopfstützen im Fond
- teilb. Rücksitzbank
- Mittelarmlehne vorne mit Staufach
- 4 elektrische Fensterheber
- 5 Sitzplätze
- Dachreling: schwarz
- 6 Airbags
- Fahrerairbag
- Beifahrer-Airbag
- Seitenairbags
- Kopfairbags
- Werksgarantie bis 08/2025
- Scheckheft
- E10 geeignet
- Benzin
- Eine Anhängerkupplung kann gegen



STÄNDIG ÜBER 15.000 FAHRZEUGE IM BESTAND!

Information über den Energieverbrauch und die CO₂-Emissionen des neuen Pkw

Marke: Seat **Handelsbezeichnung:** Seat Arona
Antriebsart: Verbrennungsmotor
Kraftstoff: Benzin **anderer Energieträger:** entfällt

Energieverbrauch (kombiniert): 5,7 l/100 km
CO₂-Emissionen (kombiniert): 128 g/km¹

CO₂-Klasse
Auf Grundlage der CO₂-Emissionen



Weitere Angaben:
Kraftstoffverbrauch

kombiniert	5,7 l/100 km
• Innenstadt	6,8 l/100 km
• Stadttrand	5,5 l/100 km
• Landstraße	4,9 l/100 km
• Autobahn	5,9 l/100 km

Energiekosten bei 15.000 km Jahresfahrleistung: **1.581,75 EUR**

(Kraftstoffpreis: 1,85 EUR/l (jeweils Jahresdurchschnitt 2024))

Mögliche CO₂-Kosten über die nächsten 10 Jahre (15.000 km/Jahr):²

- bei einem angenommenen mittleren durchschnittlichen CO₂-Preis von 115,00 EUR/t: **2.208,00 EUR**
- bei einem angenommenen niedrigen durchschnittlichen CO₂-Preis von 50,00 EUR/t: **960,00 EUR**
- bei einem angenommenen hohen durchschnittlichen CO₂-Preis von 190,00 EUR/t: **3.648,00 EUR**

Kraftfahrzeugsteuer: **89 EUR/Jahr**

Die Informationen erfolgen gemäß der Pkw-Energieverbrauchskennzeichnungsverordnung. Die angegebenen Werte wurden nach den vorgeschriebenen Messverfahren WLTP (Worldwide harmonised Light-duty vehicles Test Procedures) ermittelt. Der Kraftstoffverbrauch und der CO₂-Ausstoß eines Pkw sind nicht nur von der effizienten Ausnutzung des Kraftstoffs durch den Pkw, sondern auch vom Fahrstil und anderen nichttechnischen Faktoren abhängig. CO₂ ist das für die Erderwärmung hauptsächlich verantwortliche Treibhausgas. Ein Leitfaden über den Kraftstoffverbrauch und die CO₂-Emissionen aller in Deutschland angebotenen neuen Pkw-Modelle ist unentgeltlich einsehbar an jedem Verkaufsort in Deutschland, an dem neue Pkw ausgestellt oder angeboten werden. Der Leitfaden ist auch hier abrufbar: www.dat.de.

¹ Es werden nur die CO₂-Emissionen angegeben, die durch den Betrieb des Pkw entstehen. CO₂-Emissionen, die durch die Produktion und Bereitstellung des Pkw sowie des Kraftstoffs bzw. der Energieträger entstehen oder vermieden werden, werden bei der Ermittlung der CO₂-Emissionen gemäß WLTP nicht berücksichtigt.

² Aufgrund der CO₂-Bepreisung sind künftig Erhöhungen der Kraftstoffkosten möglich. Die künftige CO₂-Preisentwicklung ist unsicher, daher werden die möglichen CO₂-Kosten anhand von drei angenommenen CO₂-Preisen für den Zeitraum 2013 bis 2023 berechnet. Die tatsächlichen CO₂-Preise können sowohl höher als auch niedriger als in den zugrundeliegenden Modellrechnungen ausfallen. Die CO₂-Kosten sind beim Tanken mit den Kraftstoffkosten zu bezahlen. Weitere Informationen unter www.alternativ-mobil.info.