



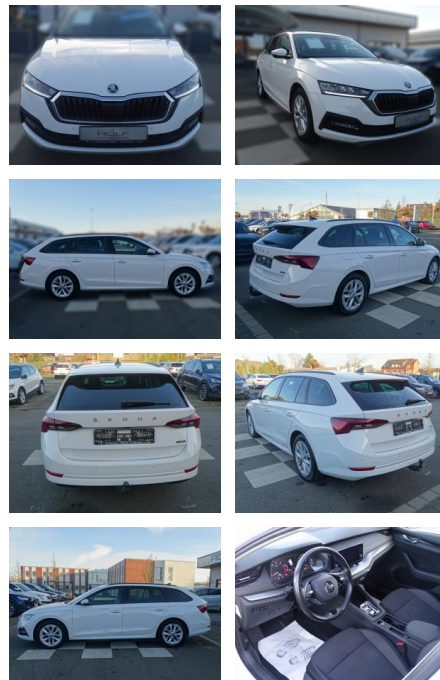
Ihr Ansprechpartner

**Frau Jessica Schneider**  
E-Mail: j.schneider@fandrich-gmbh.de  
Telefon: 0781 91937911

Autohaus Fandrich GmbH  
Carl-Benz-Str. 8 - 77652 Offenburg - Tel.: 0781 / 91937921

## Skoda Octavia

RA00-21421 **Angebotsnr.:**



Erstzulassung:	Kilometer:	Farbe:	Leistung:	Kraftstoffart:	Verbr. komb.	CO2-Emission	CO2-Klasse (WLTP)
01.11.2021	53.017		110 kW / 150 PS	Benzin	5,5 l/100km	124 g/km	D

**PREIS**  
**24.370 €**

**FINANZIERUNGSBEISPIEL**  
Laufzeit: 72 Monate      Anzahlung: 25 %  
Basis-Finanzierung:\*      Mtl. Rate:  
Zielraten-Finanzierung:\*\* **206 €**

\* Basisfinanzierung: Anzahlung: 6.093 Euro, Laufzeit: 72 Monate, Nettodarlehen: 18.278 Euro, Gesamtbetrag: 28.752 Euro, Zinssätze: 7.71% Sollz. (gebunden), 7.99% eff.  
\*\* Zielratenfinanzierung: Anzahlung: 6.093 Euro, Laufzeit: 72 Monate, Nettodarlehen: 18.278 Euro, Zielrate: 12.185 Euro, Gesamtbetrag: 30.455 Euro, Zinssätze: 7.71% Sollz. (gebunden), 7.99% eff.,

Vermittlung für: Santander Consumer Bank  
Repräsentatives Beispiel gem. § 17 Abs. 4 PAngV. Diese Finanzierungsangebote sind Beispiele. Gerne ermitteln wir für Sie Ihr individuelles Angebot.

## Ausstattung

### Weiteres

- Euro6
- Umweltplakette: 4(Grün)
- Effizienzklasse: D
- Anhängerkupplung schwenkbar
- Tempomat
- Geschwindigkeitsbegrenzungsanlage
- Klimaautomatik 2 Zonen
- Fahrassistenz-System: Berganfahrassistent
- Fahrassistenz-System: Lane Assist
- Fahrassistenz-System: Front Assist
- Fahrassistenz-System: Müdigkeit Assist
- Reifendruckkontrollsystem
- Start/Stop-Automatik
- Lichtassistent: Coming Home / Leaving Home
- Servolenkung
- Lichtautomatik
- LED-Tagfahrlicht
- LED Scheinwerfer

- Nebelscheinwerfer
- 3. Bremsleuchte
- Radio MP 3
- DAB-Radio
- Bluetooth Freisprecheinrichtung
- USB-Anschluss vorne
- Mobile Online Dienste Smart Link
- Android Auto
- Apple CarPlay
- Touchscreen Display
- ESP
- ABS
- ASR
- Einparkhilfe Sensoren vorne und hinten
- Rückfahrkamera
- Leichtmetallfelgen 17 Zoll
- Sommerreifen
- Außenspiegel elektr. verstellbar
- Außenspiegel anklappbar
- Außenspiegel beheizbar
- Fahrer- und Beifahrersitz

- Fahrer- und Beifahrersitz orthopädisch verstellbar
- ISOFIX Kindersitzhalterung incl. Beifahrersitz
- Colorverglasung
- Außentemperaturanzeige
- Zentralverriegelung mit Funkfernbedienung
- Kessy Go / Entry
- El. Wegfahrsperre
- Leder-Multifunktionslenkrad
- Lenksäule mech. einstellbar
- Bordcomputer
- Regensensor
- Gepäckraumabdeckung
- Kopfstützen im Fond
- Mittelarmlehne vorne mit Staufach
- Teilbare Rücksitzlehne
- Skisack
- 4 elektrische Fensterheber
- 5 Sitzplätze



**STÄNDIG ÜBER 15.000 FAHRZEUGE IM BESTAND!**

# Information über den Energieverbrauch und die CO<sub>2</sub>-Emissionen des neuen Pkw

**Marke:** Skoda

**Handelsbezeichnung:** Skoda Octavia

**Antriebsart:** Verbrennungsmotor

**Kraftstoff:** Benzin

**anderer Energieträger:** entfällt

**Energieverbrauch (kombiniert):**

5,5 l/100 km

**CO<sub>2</sub>-Emissionen (kombiniert):**

124 g/km<sup>1</sup>

## CO<sub>2</sub>-Klasse

Auf Grundlage der CO<sub>2</sub>-Emissionen



## Weitere Angaben:

### Kraftstoffverbrauch

<b>kombiniert</b>	5,5 l/100 km
• <b>Innenstadt</b>	7,3 l/100 km
• <b>Stadttrand</b>	5,3 l/100 km
• <b>Landstraße</b>	4,7 l/100 km
• <b>Autobahn</b>	5,5 l/100 km

## Energiekosten bei 15.000 km Jahresfahrleistung:

**1.526,25 EUR**

(Kraftstoffpreis: 1,85 EUR/l (jeweils Jahresdurchschnitt 2024))

**Mögliche CO<sub>2</sub>-Kosten über die nächsten 10 Jahre (15.000 km/Jahr):<sup>2</sup>**

• bei einem angenommenen mittleren durchschnittlichen CO <sub>2</sub> -Preis von 115,00 EUR/t:	2.139,00 EUR
• bei einem angenommenen niedrigen durchschnittlichen CO <sub>2</sub> -Preis von 50,00 EUR/t:	930,00 EUR
• bei einem angenommenen hohen durchschnittlichen CO <sub>2</sub> -Preis von 190,00 EUR/t:	3.534,00 EUR

**Kraftfahrzeugsteuer:**

**90 EUR/Jahr**

Die Informationen erfolgen gemäß der Pkw-Energieverbrauchskennzeichnungsverordnung. Die angegebenen Werte wurden nach den vorgeschriebenen Messverfahren WLTP (Worldwide harmonised Light-duty vehicles Test Procedures) ermittelt. Der Kraftstoffverbrauch und der CO<sub>2</sub>-Ausstoß eines Pkw sind nicht nur von der effizienten Ausnutzung des Kraftstoffs durch den Pkw, sondern auch vom Fahrstil und anderen nichttechnischen Faktoren abhängig. CO<sub>2</sub> ist das für die Erderwärmung hauptsächlich verantwortliche Treibhausgas. Ein Leitfaden über den Kraftstoffverbrauch und die CO<sub>2</sub>-Emissionen aller in Deutschland angebotenen neuen Pkw-Modelle ist unentgeltlich einsehbar an jedem Verkaufsort in Deutschland, an dem neue Pkw ausgestellt oder angeboten werden. Der Leitfaden ist auch hier abrufbar: [www.dat.de](http://www.dat.de).

<sup>1</sup> Es werden nur die CO<sub>2</sub>-Emissionen angegeben, die durch den Betrieb des Pkw entstehen. CO<sub>2</sub>-Emissionen, die durch die Produktion und Bereitstellung des Pkw sowie des Kraftstoffs bzw. der Energieträger entstehen oder vermieden werden, werden bei der Ermittlung der CO<sub>2</sub>-Emissionen gemäß WLTP nicht berücksichtigt.

<sup>2</sup> Aufgrund der CO<sub>2</sub>-Bepreisung sind künftig Erhöhungen der Kraftstoffkosten möglich. Die künftige CO<sub>2</sub>-Preisentwicklung ist unsicher, daher werden die möglichen CO<sub>2</sub>-Kosten anhand von drei angenommenen CO<sub>2</sub>-Preisen für den Zeitraum 2013 bis 2023 berechnet. Die tatsächlichen CO<sub>2</sub>-Preise können sowohl höher als auch niedriger als in den zugrundeliegenden Modellrechnungen ausfallen. Die CO<sub>2</sub>-Kosten sind beim Tanken mit den Kraftstoffkosten zu bezahlen. Weitere Informationen unter [www.alternativ-mobil.info](http://www.alternativ-mobil.info).