



Autohaus Fandrich GmbH
 Carl-Benz-Str. 8 - 77652 Offenburg - Tel.: 0781 / 91937921

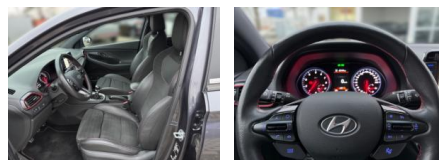


Ihr Ansprechpartner

Herr Volker Erlenbusch
 E-Mail: v.erlenbusch@fandrich-gmbh.de
 Telefon: 0781 91937916

Hyundai i30 Fastback N Performance 2.0 T-GDI

AL33-007232L Angebotsnr.:



Erstzulassung: 01.08.2020 **Kilometer:** 45.539 **Farbe:** **Leistung:** 202 kW / 275 PS **Kraftstoffart:** Benzin

PREIS
26.220 €

FINANZIERUNGSBEISPIEL
 Laufzeit: 72 Monate Anzahlung: 25 %
 Basis-Finanzierung:* Mtl. Rate:
 Zielraten-Finanzierung:** **222 €**

* Basisfinanzierung: Anzahlung: 6.555 Euro, Laufzeit: 72 Monate, Nettodarlehen: 19.665 Euro, Gesamtbetrag: 30.934 Euro, Zinssätze: 7.71% Sollz. (gebunden), 7.99% eff.
 ** Zielratenfinanzierung: Anzahlung: 6.555 Euro, Laufzeit: 72 Monate, Nettodarlehen: 19.665 Euro, Zielrate: 13.110 Euro, Gesamtbetrag: 32.767 Euro, Zinssätze: 7.71% Sollz. (gebunden), 7.99% eff.,

Vermittlung für: Santander Consumer Bank
 Repräsentatives Beispiel gem. § 17 Abs. 4 PAngV. Diese Finanzierungsangebote sind Beispiele. Gerne ermitteln wir für Sie Ihr individuelles Angebot.

Ausstattung

Sicherheit

- ABS
- Airbag
- Beifahrer-Airbag
- Wegfahrsperre
- Seitenairbags
- Alarmanlage
- ESP
- Antriebsschlupfregelung
- Reifendruckkontrolle
- Traktionskontrolle
- Kopfairbag
- Kindersitzbefestigung
- Pannenset
- AirbagHinten
- Entertainment: Navigationssystem
- Soundsystem
- Radio
- Telefonvorbereitung
- AUX-In
- USB-Anschluss

- MP3
- Bluetooth
- Freisprecheinrichtung
- Apple CarPlay
- Android Auto
- Sprachsteuerung
- DAB
- WLAN
- Touchscreen
- Induktionsladen für Smartphones
- Musikstreaming
- Navigationsvorbereitung
- Qualität: Garantie
- Scheckheftgepflegt
- Dekra Siegel
- GW Plus
- HUAU neu
- Nichtraucherfahrzeug
- Inspektion neu
- Sonstiges: Katalysator
- Schiebedach

- Metallic
- Sportausstattung
- Alufelgen
- Gepäckraumabdeckung
- Stossfänger in Wagenfarbe
- Elektrisches Panoramadach
- Sportpaket
- Sportfahrwerk
- Lenkradheizung
- Fahrerprofilauswahl
- Sommerreifen
- Winterpaket
- Spoiler

Komfort

- Servolenkung
- Zentralverriegelung
- Elektrischer Fensterheber
- Lederausstattung
- Sitzheizung
- Elektrische Aussenspiegel



STÄNDIG ÜBER 15.000 FAHRZEUGE IM BESTAND!