



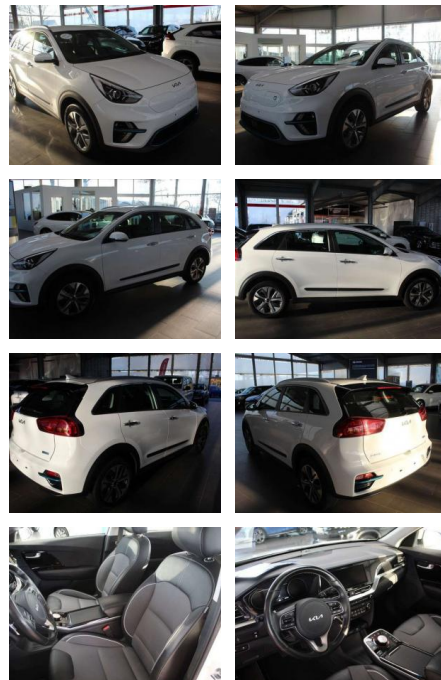
Ihr Ansprechpartner

**Herr Rainer Erlenbusch**  
E-Mail: r.erlenbusch@fandrich-gmbh.de  
Telefon: 0781 91937914

Autohaus Fandrich GmbH  
Carl-Benz-Str. 8 - 77652 Offenburg - Tel.: 0781 / 91937921

## Kia Niro e-Niro Vision (On-Board-Lader)

SA14-5131295 Angebotsnr.:



<b>Erstzulassung:</b>	<b>Kilometer:</b>	<b>Farbe:</b>	<b>Leistung:</b>	<b>Kraftstoffart:</b>
01.12.2021	52.200	Weiß	100 kW / 136 PS	Benzin

**PREIS**  
**20.760 €**

### FINANZIERUNGSBEISPIEL

Laufzeit: 72 Monate      Anzahlung: 25 %  
Basis-Finanzierung:\*      Mtl. Rate:  
Zielraten-Finanzierung:\*\* **176 €**

\* Basisfinanzierung: Anzahlung: 5.190 Euro, Laufzeit: 72 Monate, Nettodarlehen: 15.570 Euro, Gesamtbetrag: 24.492 Euro, Zinssätze: 7.71% Sollz. (gebunden), 7.99% eff.  
\*\* Zielratenfinanzierung: Anzahlung: 5.190 Euro, Laufzeit: 72 Monate, Nettodarlehen: 15.570 Euro, Zielrate: 10.380 Euro, Gesamtbetrag: 25.944 Euro, Zinssätze: 7.71% Sollz. (gebunden), 7.99% eff.,

Vermittlung für: Santander Consumer Bank  
Repräsentatives Beispiel gem. § 17 Abs. 4 PAngV. Diese Finanzierungsangebote sind Beispiele. Gerne ermitteln wir für Sie Ihr individuelles Angebot.

## Ausstattung

### Weiteres

- Sonderausstattung: Ladevorrichtung On-Board-Lader (3-Phasen) Weitere Ausstattung: 3. Bremsleuchte
- Adaptive Geschwindigkeits-Regelanlage mit Stop&Go-Funktion
- Airbag Beifahrerseite abschaltbar
- Airbag Fahrer-/Beifahrerseite
- Aktives Bremslicht (ESS)
- Audio-Navigationssystem KIA (10 • 25")
- Audiobedienung am Lenkrad
- Außenspiegel elektr. anklappbar
- Außenspiegel elektr. verstell- und heizbar
- beide
- Außenspiegel elektr. verstellbar
- beide
- Blinkleuchte in Außenspiegel integriert
- Bordcomputer
- Bremsassistent

- DAB-Tuner (Radioempfang digital)
- Dachreling
- Dachspoiler
- Eco-Paket
- Einparkhilfe hinten
- Einschaltautomatik für Fahrlicht
- Elektromotor 100 kW (cont. 27 kW)
- Fahrassistenz-System: aktiver Spurhalteassistent (LKAS)
- Lane Keep Assist System)
- Fahrassistenz-System: Berganfahr-Assistent
- Fahrassistenz-System: Frontkollisionswarnung mit Fußgängererkennung
- Fahrassistenz-System: Müdigkeitserkennungs-Sensor (Driver Attention Warning
- DAW)
- Fahrassistenz-System: Stauassistent
- Fahrassistenz-System:

- Fensterheber elektrisch vorn + hinten
- Freisprecheinrichtung Bluetooth
- Frontscheibe Solar-Reflect
- Fußmatten
- Füllstandsanzeige Scheibenwaschanlage
- Gelenkunterstützung (Vehicle Stability Management
- VSM)
- Getriebe für Elektrofahrzeug
- Getränkehalter hinten
- Gurtstraffer mit Kraftbegrenzer
- Heckleuchten LED
- Heckscheibe heizbar
- Heckscheibenwischer
- HV-Batterie 39 kWh
- Innenspiegel mit Ablendautomatik
- Isofix-Aufnahmen für Kindersitz
- Karosserie: 5-türig
- Klimaautomatik
- Knieairbag Fahrerseite
- Kopf-Airbag-System vorn und hinten



**STÄNDIG ÜBER 15.000 FAHRZEUGE IM BESTAND!**