



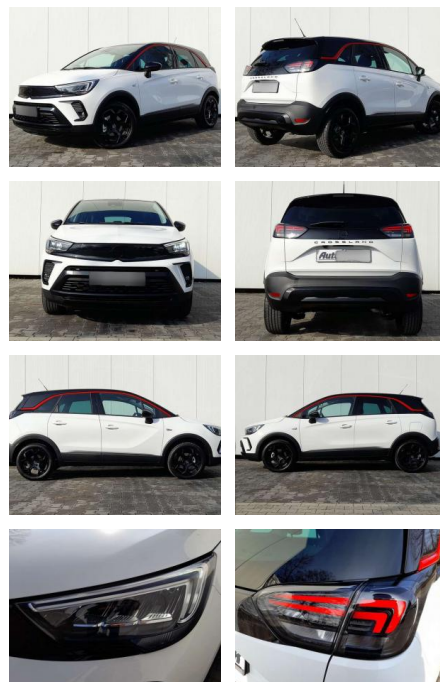
Ihr Ansprechpartner

Herr Volker Erlenbusch
E-Mail: v.erlenbusch@fandrich-gmbh.de
Telefon: 0781 91937916

Autohaus Fandrich GmbH
Carl-Benz-Str. 8 - 77652 Offenburg - Tel.: 0781 / 91937921

Opel Crossland Crossland 1.2 Aut. GS Line

AP08-311040 **Angebotsnr.:**



Erstzulassung:	Kilometer:	Farbe:	Leistung:	Kraftstoffart:	Verbr. komb.	CO2-Emission	CO2-Klasse (WLTP)
01.04.2023	25.000	Weiß	96 kW / 131 PS	Benzin	6,5 l/100km	147 g/km	E

PREIS
21.780 €

FINANZIERUNGSBEISPIEL

Laufzeit: 72 Monate Anzahlung: 25 %
 Basis-Finanzierung:* Mtl. Rate:
 Zielraten-Finanzierung:** **184 €**

* Basisfinanzierung: Anzahlung: 5.445 Euro, Laufzeit: 72 Monate, Nettodarlehen: 16.335 Euro, Gesamtbetrag: 25.695 Euro, Zinssätze: 7.71% Sollz. (gebunden), 7.99% eff.
 ** Zielratenfinanzierung: Anzahlung: 5.445 Euro, Laufzeit: 72 Monate, Nettodarlehen: 16.335 Euro, Zielrate: 10.890 Euro, Gesamtbetrag: 27.218 Euro, Zinssätze: 7.71% Sollz. (gebunden), 7.99% eff.,

Vermittlung für: Santander Consumer Bank
 Repräsentatives Beispiel gem. § 17 Abs. 4 PAngV. Diese Finanzierungsangebote sind Beispiele. Gerne ermitteln wir für Sie Ihr individuelles Angebot.

Ausstattung

Weiteres

- Sonderausstattung LM-Felgen 6
- 5x17 (5-Doppelspeichen
- Bicolor)
- Metallic-/Mineraleffekt-Lackierung
- Rückfahrkamera [Parkpilotsystem vorn und hinten] Sitzheizung vorn [Lenkrad heizbar] Serienausstattung Airbag Fahrer-/Beifahrerseite
- Ambiente-Beleuchtung Mittelkonsole
- Anti-Blockier-System (ABS) Antriebsart: Frontantrieb Armlehne vorn links [Steckdose (12V-Anschluß) in Mittelkonsole] Audiobedienung am Lenkrad
- Audiosystem R 4.0 IntelliLink [Freisprecheinrichtung Bluetooth
- USB-Schnittstelle] Bordcomputer
- Bremsassistent DAB-Tuner (Radioempfang digital) Dach Kontrast-Lackierung
- Dachreling silber Design-Paket: high gloss Exterieur Elektron.

- elektr. verstellbar]
- Fahrassistent-System: Autonomer Notbrems-Assistent mit Frontkollisionswarnung und Fußgängererkennung [Fahrassistent-System: Notbrems-Assistent
- Fahrassistent-System: Frontkollisionswarnung
- Fahrassistent-System: Fußgängererkennung
- Fahrassistent-System: Müdigkeitserkennungs-Sensor]
- Fahrassistent-System: Berganfahr-Assistent (HSA
- Hill Start Assist) Fahrassistent-System: Spurverlassenswarnung
- Fahrassistent-System: Verkehrszeichenerkennung Fensterheber elektrisch vorn und hinten
- One-Touch-Funktion

- 2 Ltr. - 96 kW Nebelscheinwerfer
- Otto-Partikelfilter (OPF) Radstand 2604 mm Reifendruck-Kontrollsystem Rücksitz geteilt / klappbar Schadstoffarm nach Abgasnorm Euro 6e Scheinwerfer LED mit Abbiegelicht [Abbiegelicht] Seitenairbag vorn Sicht-Paket [Einschaltautomatik für Fahrlicht mit Tunnelerkennung
- Einschaltautomatik für Fahrlicht
- Fahrassistent-System: Fernlichtassistent
- Scheibenwischer mit Regensensor
- Leseleuchten im Fond
- Innenspiegel mit Abblendautomatik
- Sonnenblenden mit Spiegel (beleuchtet)]
- Start/Stop-Anlage Tagfahrlicht LED
- Unterfahrerschutz-Optik
- vorn und hinten (Silber) Wegfahrsperre
- Wärmeschutzverglasung hinten abgedunkelt (Solar-Protect) Mailling - anrufen - kennenlernen - vertrauen
- Finanzierung und Leasing: zum



STÄNDIG ÜBER 15.000 FAHRZEUGE IM BESTAND!