



Autohaus Fandrich GmbH  
 Carl-Benz-Str. 8 - 77652 Offenburg - Tel.: 0781 / 91937921

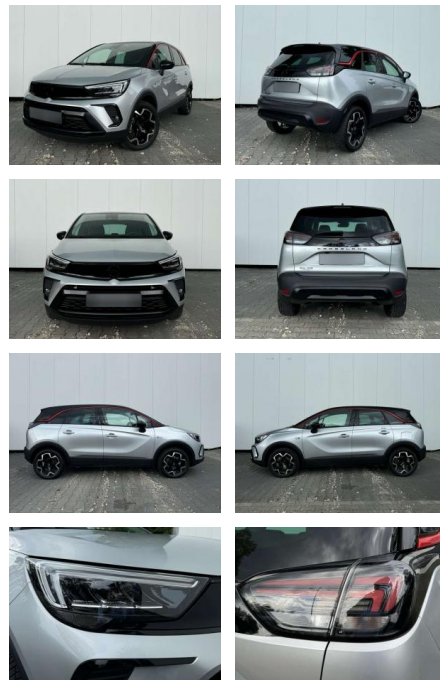


Ihr Ansprechpartner

**Frau Jessica Schneider**  
 E-Mail: j.schneider@fandrich-gmbh.de  
 Telefon: 0781 91937911

## Opel Crossland Crossland 1.2 Aut. GS Line

AP08-311060 **Angebotsnr.:**



Erstzulassung:	Kilometer:	Farbe:	Leistung:	Kraftstoffart:	Verbr. komb.	CO2-Emission	CO2-Klasse (WLTP)
01.07.2023	20.000	Silber	96 kW / 131 PS	Benzin	6,5 l/100km	147 g/km	E

**PREIS**  
**23.330 €**

### FINANZIERUNGSBEISPIEL

Laufzeit: 72 Monate      Anzahlung: 25 %  
 Basis-Finanzierung:\*      Mtl. Rate:  
 Zielraten-Finanzierung:\*\* **198 €**

\* Basisfinanzierung: Anzahlung: 5.833 Euro, Laufzeit: 72 Monate, Nettodarlehen: 17.498 Euro, Gesamtbetrag: 27.525 Euro, Zinssätze: 7.71% Sollz. (gebunden), 7.99% eff.  
 \*\* Zielratenfinanzierung: Anzahlung: 5.833 Euro, Laufzeit: 72 Monate, Nettodarlehen: 17.498 Euro, Zielrate: 11.665 Euro, Gesamtbetrag: 29.156 Euro, Zinssätze: 7.71% Sollz. (gebunden), 7.99% eff.,

Vermittlung für: Santander Consumer Bank  
 Repräsentatives Beispiel gem. § 17 Abs. 4 PAngV. Diese Finanzierungsangebote sind Beispiele. Gerne ermitteln wir für Sie Ihr individuelles Angebot.

## Ausstattung

### Weiteres

- Sonderausstattung LM-Felgen 6
- 5x17 (5-Doppelspeichen
- Bicolor)
- Metallic-/Mineraleffekt-Lackierung
- Rückfahrkamera [Parkpilotsystem vorn und hinten] Sitzheizung vorn [Lenkrad heizbar] Serienausstattung Airbag Fahrer-/Beifahrerseite
- Ambiente-Beleuchtung Mittelkonsole
- Anti-Blockier-System (ABS) Antriebsart: Frontantrieb
- Armlehne vorn links [Steckdose (12V-Anschluß) in Mittelkonsole] Audiobedienung am Lenkrad
- Audiosystem R 4.0 IntelliLink [Freisprecheinrichtung Bluetooth
- USB-Schnittstelle] Bordcomputer
- Bremsassistent DAB-Tuner (Radioempfang digital)
- Dach Kontrast-Lackierung
- Dachreling silber Design-Paket: high gloss
- Exterieur Elektron.

- elektr. verstellbar]
- Fahrassistenten-System: Autonomer Notbrems-Assistent mit Frontkollisionswarnung und Fußgängererkennung [Fahrassistenten-System: Notbrems-Assistent
- Fahrassistenten-System: Frontkollisionswarnung
- Fahrassistenten-System: Fußgängererkennung
- Fahrassistenten-System: Müdigkeitserkennungs-Sensor]
- Fahrassistenten-System: Berganfahr-Assistent (HSA
- Hill Start Assist] Fahrassistenten-System: Spurverlassenswarnung
- Fahrassistenten-System: Verkehrszeichenerkennung
- Fensterheber elektrisch vorn und hinten
- One-Touch-Funktion

- 2 Ltr. - 96 kW Nebelscheinwerfer
- Otto-Partikelfilter (OPF) Radstand 2604 mm
- Reifendruck-Kontrollsystem
- Rücksitz geteilt / klappbar
- Schadstoffarm nach Abgasnorm Euro 6e
- Scheinwerfer LED mit Abbiegelicht [Abbiegelicht] Seitenairstream vorn
- Sicht-Paket [Einschaltautomatik für Fahrlicht mit Tunnelerkennung
- Einschaltautomatik für Fahrlicht
- Fahrassistenten-System: Fernlichtassistent
- Scheibenwischer mit Regensensor
- Leseleuchten im Fond
- Innenspiegel mit Abblendautomatik
- Sonnenblenden mit Spiegel (beleuchtet)]
- Start/Stop-Anlage
- Tagfahrlicht LED
- Unterfahrerschutz-Optik
- vorn und hinten (Silber) Wegfahrsperre
- Wärmeschutzverglasung hinten abgedunkelt (Solar-Protect) Mailling - anrufen - kennenlernen - vertrauen
- Finanzierung und Leasing: zum



**STÄNDIG ÜBER 15.000 FAHRZEUGE IM BESTAND!**