



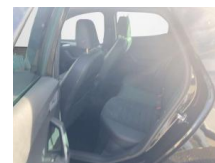
Ihr Ansprechpartner

Herr Rainer Erlenbusch
E-Mail: r.erlenbusch@fandrich-gmbh.de
Telefon: 0781 91937914

Autohaus Fandrich GmbH
Carl-Benz-Str. 8 - 77652 Offenburg - Tel.: 0781 / 91937921

Seat Ibiza 1.0 TSI FR KLIMA / DAB+ / KAMERA

BA02-SI-3711 **Angebotsnr.:**



Erstzulassung:	Kilometer:	Farbe:	Leistung:	Kraftstoffart:
01.10.2020	17.700	Schwarz	70 kW / 95 PS	Benzin

PREIS
18.180 €

FINANZIERUNGSBEISPIEL
Laufzeit: 72 Monate Anzahlung: 25 %
Basis-Finanzierung:* Mtl. Rate:
Zielraten-Finanzierung:** **154 €**

* Basisfinanzierung: Anzahlung: 4.545 Euro, Laufzeit: 72 Monate, Nettodarlehen: 13.635 Euro, Gesamtbetrag: 21.448 Euro, Zinssätze: 7.71% Sollz. (gebunden), 7.99% eff.
** Zielratenfinanzierung: Anzahlung: 4.545 Euro, Laufzeit: 72 Monate, Nettodarlehen: 13.635 Euro, Zielrate: 9.090 Euro, Gesamtbetrag: 22.719 Euro, Zinssätze: 7.71% Sollz. (gebunden), 7.99% eff.,

Vermittlung für: Santander Consumer Bank
Repräsentatives Beispiel gem. § 17 Abs. 4 PAngV. Diese Finanzierungsangebote sind Beispiele. Gerne ermitteln wir für Sie Ihr individuelles Angebot.

Ausstattung

Sicherheit

- Anti-Blockiersystem ABS

Weiteres

- Die unverbindliche Preisempfehlung des Herstellers liegt bei Euro. %Das macht eine Ersparnis von
- - Euro (-) ggü. der unverbindlichen Preisempfehlung des Herstellers. % Sonderausstattung Infotain-Paket Radioempfang digital (DAB+) Full Link (MirrorLink)
- Apple CarPlay und Android Auto) Induktionsladeschale für Smartphone Innovations-Paket Sitz-Paket Dinamica Sportsitze vorn Sitze vorn höhenverstellbar Ablagetasche an Vordersitzlehnen Scheinwerfer LED Fensterheber elektrisch hinten SEAT Media-System Plus 6 Lautsprecher Sprachsteuerungs-System AUX-IN-Anschluss

- Apple CarPlay und Android Auto Seitenscheiben hinten und Heckscheibe abgedunkelt Mittelarmlehne vorn Außenausstattung Fensterheber elektrisch vorn Zentralverriegelung mit Fernbedienung Sicherheit & Umwelt Airbag Beifahrerseite abschaltbar Airbag Fahrer-/Beifahrerseite Antriebs-Schlupfregelung (ASR) Elektron. Differentialsperre (EDS) Isofix-Aufnahmen für Kindersitz Kopf-Airbag-System Seitenairbag Technik + Sicherheit Servolenkung elektronisch gesteuert (Servotronic) Sport-Fahrwerk FR / Cupra Start/Stop-Anlage Wegfahrsperre (elektronisch) Innenausstattung Bordcomputer Lenkrad (Leder) Assistenzsysteme Anti-Blockier-System (ABS) Bremsassistent Einschaltautomatik für Fahrlicht Elektron.

- 0 Ltr. - 70 kW TSI Otto-Partikelfilter (OPF) Reifen-Reparaturset Schadstoffarm nach Abgasnorm Euro 6d-TEMP Schalt-/Wählhebelgriff Leder Sitze vorn höhenverstellbar Steckdose (12V-Anschluß) vorn Stoßfänger FR-Design Warnanlage für Sicherheitsgurt-System Wärmeschutzverglasung ~



STÄNDIG ÜBER 15.000 FAHRZEUGE IM BESTAND!