



Autohaus Fandrich GmbH  
 Carl-Benz-Str. 8 - 77652 Offenburg - Tel.: 0781 / 91937921

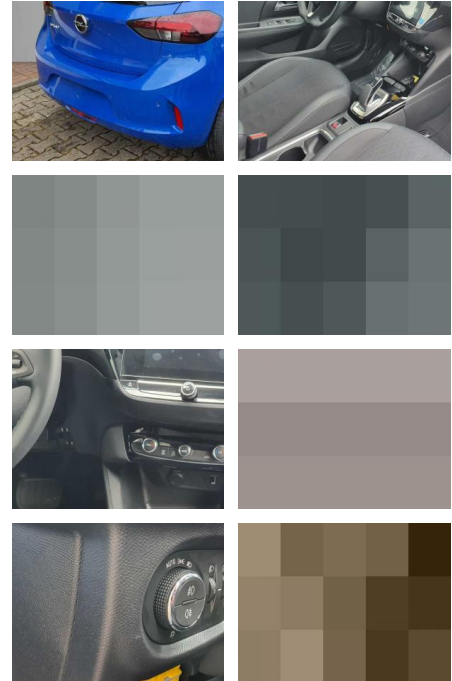
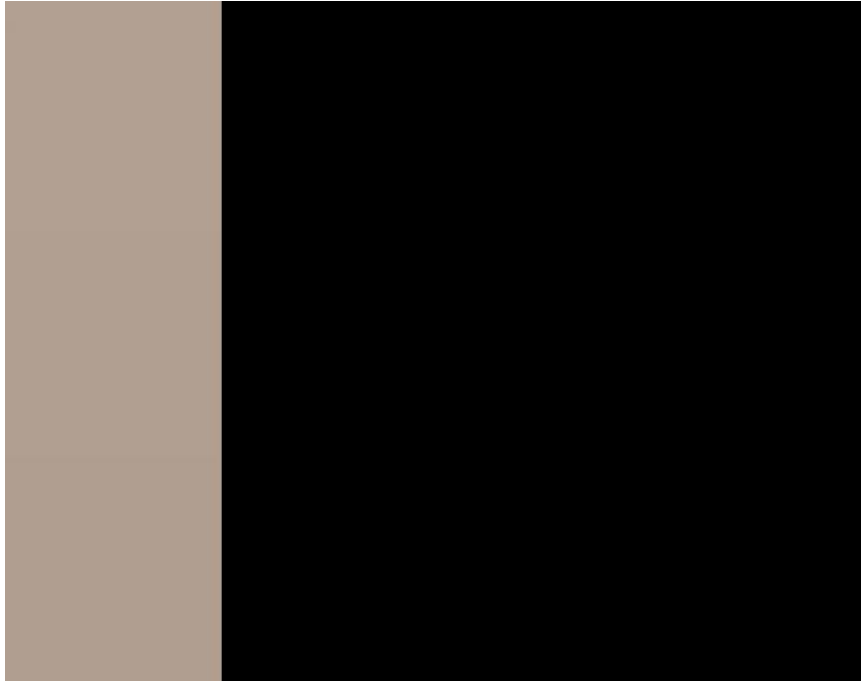


Ihr Ansprechpartner

**Herr Volker Erlenbusch**  
 E-Mail: v.erlenbusch@fandrich-gmbh.de  
 Telefon: 0781 91937916

## Opel Corsa Corsa-e

RS02-IK-AM 8467 Angebotsnr.:



| Erstzulassung: | Kilometer: | Farbe:  | Leistung:       | Kraftstoffart: |
|----------------|------------|---------|-----------------|----------------|
| 01.08.2021     | 16.000     | Diverse | 100 kW / 136 PS | Elektro        |

**PREIS**  
**22.720 €**

**FINANZIERUNGSBEISPIEL**  
 Laufzeit: 72 Monate      Anzahlung: 25 %  
 Basis-Finanzierung:\*      Mtl. Rate:  
 Zielraten-Finanzierung:\*\* **192 €**

\* Basisfinanzierung: Anzahlung: 5.680 Euro, Laufzeit: 72 Monate, Nettodarlehen: 17.040 Euro, Gesamtbetrag: 26.804 Euro, Zinssätze: 7.71% Sollz. (gebunden), 7.99% eff.  
 \*\* Zielratenfinanzierung: Anzahlung: 5.680 Euro, Laufzeit: 72 Monate, Nettodarlehen: 17.040 Euro, Zielrate: 11.360 Euro, Gesamtbetrag: 28.393 Euro, Zinssätze: 7.71% Sollz. (gebunden), 7.99% eff.,  
 Vermittlung für: Santander Consumer Bank  
 Repräsentatives Beispiel gem. § 17 Abs. 4 PAngV. Diese Finanzierungsangebote sind Beispiele. Gerne ermitteln wir für Sie Ihr individuelles Angebot.

## Ausstattung

### Sicherheit

- Müdigkeitswarnsystem
- Reifendruckkontrollsystem
- Spurhalteassistent
- \* **ABS**
- ESP
- Fernlichtassistent
- Geschwindigkeitsbegrenzer
- Isofix
- Isofix Beifahrersitz
- Lichtsensor
- Müdigkeitswarner
- Nebelscheinwerfer
- Regensensor
- Reifendruckkontrolle
- Spurhalteassistent
- Traktionskontrolle
- Verkehrszeichenerkennung
- \***Airbags:** \* **Front-**
- Seiten- und weitere Airbags
- \***Tagfahrlicht (Art):** \* **LED-Tagfahrlicht**

- \***Hauptscheinwerfer:** \* **LED-Scheinwerfer**
- \***Pannenhilfe:** \* **Pannenkitt**
- \***Einparkhilfe:** \* **Kamera**
- Hinten
- Vorne
- \***Innenausstattung:** \* **Teilleder- Irrtümer und Änderungen vorbehalten.- Fahrzeugbeschreibung/-ausstattung sind vorläufig**
- sie sind unverbindlich und werden in dieser Form nicht automatisch zum Vertragsinhalt.

### Multimedia

- USB
- Verkehrszeichenerkennung
- Sprachsteuerung

### Komfort

- Berganfahrassistent
- Beheizbares Lenkrad

- Lederlenkrad
- Keyless Entry

### Weiteres

- **Ausstattung:** \* **Ambiente-Beleuchtung**
- Armlehne
- Beheizbares Lenkrad
- Elektr. Fensterheber
- Elektr. Seitenspiegel
- Innenspiegel autom. abblendend
- Lederlenkrad
- Schlüssellose Zentralverriegelung
- Sitzheizung
- Zentralverriegelung
- Berganfahrassistent
- Bordcomputer
- Servolenkung
- Android Auto
- Bluetooth
- Apple CarPlay
- Freisprecheinrichtung



**STÄNDIG ÜBER 15.000 FAHRZEUGE IM BESTAND!**