



Autohaus Fandrich GmbH  
Carl-Benz-Str. 8 - 77652 Offenburg - Tel.: 0781 / 91937921

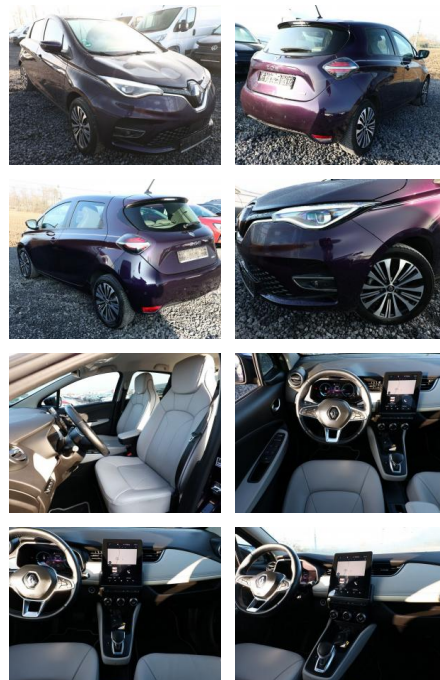


Ihr Ansprechpartner

**Herr Volker Erlenbusch**  
E-Mail: v.erlenbusch@fandrich-gmbh.de  
Telefon: 0781 91937916

## Renault ZOE ZE50 R135 Riviera Kaufbatterie

AT27-GW-ABO Angebotsnr.:



<b>Erstzulassung:</b>	<b>Kilometer:</b>	<b>Farbe:</b>	<b>Leistung:</b>	<b>Kraftstoffart:</b>
20.12.2021	27.233		100 kW / 136 PS	Elektro

**PREIS**  
**17.000 €**

### FINANZIERUNGSBEISPIEL

Laufzeit: 72 Monate      Anzahlung: 25 %  
Basis-Finanzierung:\*      Mtl. Rate:  
Zielraten-Finanzierung:\*\* **144 €**

\* Basisfinanzierung: Anzahlung: 4.250 Euro, Laufzeit: 72 Monate, Nettodarlehen: 12.750 Euro, Gesamtbetrag: 20.056 Euro, Zinssätze: 7.71% Sollz. (gebunden), 7.99% eff.  
\*\* Zielratenfinanzierung: Anzahlung: 4.250 Euro, Laufzeit: 72 Monate, Nettodarlehen: 12.750 Euro, Zielrate: 8.500 Euro, Gesamtbetrag: 21.245 Euro, Zinssätze: 7.71% Sollz. (gebunden), 7.99% eff.,

Vermittlung für: Santander Consumer Bank  
Repräsentatives Beispiel gem. § 17 Abs. 4 PAngV. Diese Finanzierungsangebote sind Beispiele. Gerne ermitteln wir für Sie Ihr individuelles Angebot.

## Ausstattung

### Sicherheit

- PDC Park Distance Control hinten
- Anti-Blockiersystem ABS
- Antischlupfregelung ASC+T
- elektronische Stabilitätskontrolle (ESP / DSP)
- Servolenkung
- Regensensor
- Wegfahrsperre
- Kindersitzbefestigung
- PDC Park Distance Control vorne

### Multimedia

- Radio
- Navigation mit Bildschirm
- Bluetooth

### Komfort

- Zentralverriegelung
- Bordcomputer

### Interieur

- Multifunktionslenkrad
- el. Fensterheber
- Sitzheizung

### Exterieur

- Leichtmetallfelgen
- metallic
- Nebelscheinwerfer

### Weiteres

- Lichtsensor
- elektrische Aussenspiegel
- Nichtraucher
- Metallic-Lackierung
- Ladekabel mit Schuko-Stecker und EVSE
- Komfort-Paket (Fensterheber elektr. mit Impulsgeber links vorn / Fensterheber elektrisch hinten)
- Techno-Paket (Radioempfang digital (DAB+) / Freisprecheinrichtung

- Visio-Paket (Rückfahrkamera / Nebelscheinwerfer LED / Einparkhilfe vorn und hinten)
- Multimedia-System Easy Link mit Navigationssystem (Touchscreen 9 3") (Radioempfang digital (DAB+) / Freisprecheinrichtung (Bluetooth) mit Sprachsteuerung / USB-Anschluss inkl. AUX-IN-Anschluss (Plug & Music) / Audio-/Radio-Fernbedienung am Lenkrad)
- Navigations-Paket (Radioempfang digital (DAB+) / Freisprecheinrichtung (Bluetooth) mit Sprachsteuerung / Multimedia-System Easy Link mit Navigationssystem (Touchscreen 7") / USB-Anschluss inkl. AUX-IN-Anschluss (Plug & Music) / Fahrassistenten-System: Verkehrszeichenerkennung / Audio-/Radio-Fernbedienung am Lenkrad)
- Geschwindigkeits-Regelanlage (Tempomat) (Geschwindigkeits-Begrenzeranlage)



**STÄNDIG ÜBER 15.000 FAHRZEUGE IM BESTAND!**