



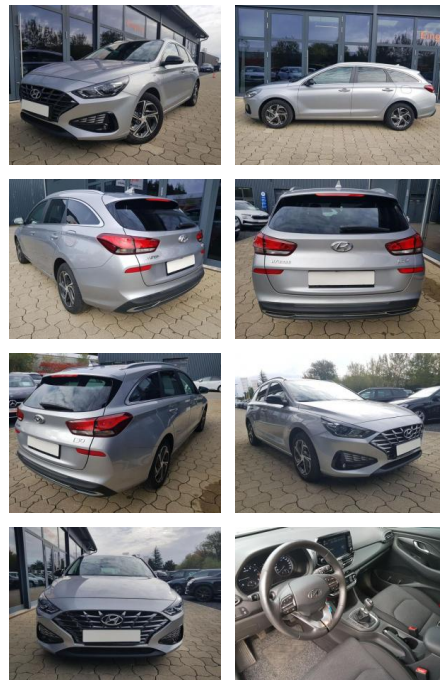
Ihr Ansprechpartner

**Herr Rainer Erlenbusch**  
E-Mail: r.erlenbusch@fandrich-gmbh.de  
Telefon: 0781 91937914

Autohaus Fandrich GmbH  
Carl-Benz-Str. 8 - 77652 Offenburg - Tel.: 0781 / 91937921

## Hyundai i30 Hyundai Kombi Smart Schalter 88KW

AI08-215605 **Angebotsnr.:**



|                       |                   |               |                  |                       |
|-----------------------|-------------------|---------------|------------------|-----------------------|
| <b>Erstzulassung:</b> | <b>Kilometer:</b> | <b>Farbe:</b> | <b>Leistung:</b> | <b>Kraftstoffart:</b> |
| 01.07.2023            | 31.000            | Diverse       | 88 kW / 120 PS   | Benzin                |

**PREIS**  
**18.400 €**

### FINANZIERUNGSBEISPIEL

Laufzeit: 72 Monate      Anzahlung: 25 %  
Basis-Finanzierung:\*      Mtl. Rate:  
Zielraten-Finanzierung:\*\* **156 €**

\* Basisfinanzierung: Anzahlung: 4.600 Euro, Laufzeit: 72 Monate, Nettodarlehen: 13.800 Euro, Gesamtbetrag: 21.708 Euro, Zinssätze: 7.71% Sollz. (gebunden), 7.99% eff.  
\*\* Zielratenfinanzierung: Anzahlung: 4.600 Euro, Laufzeit: 72 Monate, Nettodarlehen: 13.800 Euro, Zielrate: 9.200 Euro, Gesamtbetrag: 22.994 Euro, Zinssätze: 7.71% Sollz. (gebunden), 7.99% eff.,

Vermittlung für: Santander Consumer Bank  
Repräsentatives Beispiel gem. § 17 Abs. 4 PAngV. Diese Finanzierungsangebote sind Beispiele. Gerne ermitteln wir für Sie Ihr individuelles Angebot.

## Ausstattung

### Sicherheit

- PDC Park Distance Control hinten
- Anti-Blockiersystem ABS
- elektronische Stabilitätskontrolle (ESP / DSP)
- Servolenkung
- Wegfahrsperrung
- Kindersitzbefestigung

### Multimedia

- Radio
- Bluetooth

### Komfort

- Zentralverriegelung
- Bordcomputer

### Interieur

- Multifunktionslenkrad
- el. Fensterheber
- Sitzheizung

### Exterieur

- Leichtmetallfelgen
- metallic
- Nebelscheinwerfer
- Dachreling

### Weiteres

- elektrische Aussenspiegel
- Start Stop Automatik
- Nichtraucher
- 5-türig
- Kraftstoff: unterstützte: E10 geeignet
- Armlehnen: Fahrer
- Garantieleistung: Fahrzeuggarantie vom Hersteller
- Audioanlage: Farbdisplay
- Assistenzsysteme: Fußgängererkennung
- Sitze: Verstellbarkeit: Höhenverstellbarer Beifahrersitz
- Sitze: Verstellbarkeit: Höhenverstellbarer Fahrer- und

- Lichttechnik: LED-Rückleuchten
- Farben: Silber
- Antriebsart \*: Verbrennungsmotor (ICE)
- Armlehnen: Vorne und hinten CO2-Effizienzklasse: D sofort lieferbar



**STÄNDIG ÜBER 15.000 FAHRZEUGE IM BESTAND!**