



Autohaus Fandrich GmbH
Carl-Benz-Str. 8 - 77652 Offenburg - Tel.: 0781 / 91937921

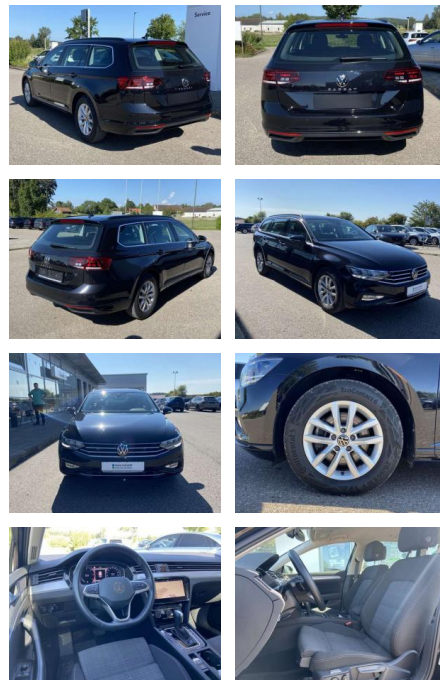


Ihr Ansprechpartner

Frau Jessica Schneider
E-Mail: j.schneider@fandrich-gmbh.de
Telefon: 0781 91937911

Volkswagen Passat Variant 2.0 TDI DSG BUSINESS A...

SS00-134382AAngebotsnr.:



Erstzulassung:	Kilometer:	Farbe:	Leistung:	Kraftstoffart:
01.07.2021	49.028	Schwarz	110 kW / 150 PS	Benzin

PREIS
27.850 €

FINANZIERUNGSBEISPIEL

Laufzeit: 72 Monate Anzahlung: 25 %
Basis-Finanzierung:* Mtl. Rate:
Zielraten-Finanzierung:** **236 €**

* Basisfinanzierung: Anzahlung: 6.963 Euro, Laufzeit: 72 Monate, Nettodarlehen: 20.888 Euro, Gesamtbetrag: 32.857 Euro, Zinssätze: 7.71% Sollz. (gebunden), 7.99% eff.
** Zielratenfinanzierung: Anzahlung: 6.963 Euro, Laufzeit: 72 Monate, Nettodarlehen: 20.888 Euro, Zielrate: 13.925 Euro, Gesamtbetrag: 34.804 Euro, Zinssätze: 7.71% Sollz. (gebunden), 7.99% eff.,

Vermittlung für: Santander Consumer Bank
Repräsentatives Beispiel gem. § 17 Abs. 4 PAngV. Diese Finanzierungsangebote sind Beispiele. Gerne ermitteln wir für Sie Ihr individuelles Angebot.

Ausstattung

Interieur

- Multifunktions-Lederlenkrad mit Schaltwippen Sitzheizung vorne
- Innenspiegel automatisch abblendbar
- Mittelarmlehne vorne 2 Leseleuchten vorn
- Netztrennwand Fahrersitz
- Lendenwirbelstütze elektrisch
- Komfortsitze vorne Fußraumbeleuchtung
- ergoComfort-Sitz auf der Fahrerseite
- Kindersitzverankerung für Kindersitzsystem I-Size/ISOFIX

Exterieur

- beheizbare Scheibenwaschdüsen vorne
- Dachreling el. Außenspiegel beheizbar und automatisch abblendbar
- Leichtmetallräder 16" Anhängerkupplung
- abnehmbar Licht- und Sicht: LED-Scheinwerfer Tagfahrlicht
- LED-Heckleuchten Licht- und Regensensor
- Nebelscheinwerfer mit Abbiegelicht

- Samstags bis 16:00 Uhr geöffnet. Gerne beraten wir Sie über günstige Finanzierungsmodelle und nehmen Ihr derzeitiges Fahrzeug in Zahlung. www.auto-schuechl.de/finanzierung
- Irrtümer
- Änderungen oder Zwischenverkauf vorbehalten. www.auto-schuechl.de

Weiteres

- Pakete: 7-Gang-DSG-Automatikgetriebe Winterpaket



STÄNDIG ÜBER 15.000 FAHRZEUGE IM BESTAND!