



Autohaus Fandrich GmbH
Carl-Benz-Str. 8 - 77652 Offenburg - Tel.: 0781 / 91937921

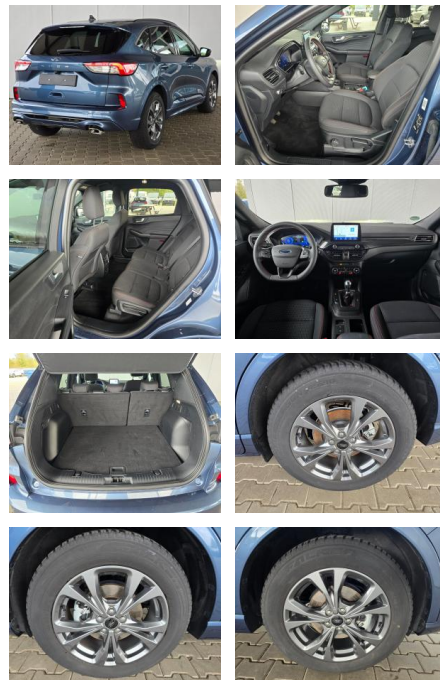


Ihr Ansprechpartner

Herr Rainer Erlenbusch
E-Mail: r.erlenbusch@fandrich-gmbh.de
Telefon: 0781 91937914

Ford Kuga ST-Line 1.5 Ecoboost 150 PS 6MT

AL31-2298301 Angebotsnr.:



Erstzulassung:	Kilometer:	Farbe:	Leistung:	Kraftstoffart:	Verbr. komb.	CO2-Emission	CO2-Klasse (WLTP)
01.05.2022	23.300	blau metallic	110 kW / 150 PS	Benzin	6,6 l/100km	149 g/km	E

PREIS
25.100 €

FINANZIERUNGSBEISPIEL

Laufzeit: 72 Monate Anzahlung: 25 %
Basis-Finanzierung:* Mtl. Rate:
Zielraten-Finanzierung:** **213 €**

* Basisfinanzierung: Anzahlung: 6.275 Euro, Laufzeit: 72 Monate, Nettodarlehen: 18.825 Euro, Gesamtbetrag: 29.612 Euro, Zinssätze: 7.71% Sollz. (gebunden), 7.99% eff.
** Zielratenfinanzierung: Anzahlung: 6.275 Euro, Laufzeit: 72 Monate, Nettodarlehen: 18.825 Euro, Zielrate: 12.550 Euro, Gesamtbetrag: 31.367 Euro, Zinssätze: 7.71% Sollz. (gebunden), 7.99% eff.,

Vermittlung für: Santander Consumer Bank
Repräsentatives Beispiel gem. § 17 Abs. 4 PAngV. Diese Finanzierungsangebote sind Beispiele. Gerne ermitteln wir für Sie Ihr individuelles Angebot.

Ausstattung

Sicherheit

- PDC Park Distance Control hinten
- Anti-Blockiersystem ABS
- Antischlupfregelung ASC+T
- elektronische Stabilitätskontrolle (ESP / DSP)
- Servolenkung
- Regensensor
- Kindersitzbefestigung
- PDC Park Distance Control vorne

Multimedia

- Radio
- Navigation mit Bildschirm
- Bluetooth

Komfort

- Bordcomputer

Interieur

- Multifunktionslenkrad

- el. Fensterheber
- Sitzheizung

Exterieur

- Leichtmetallfelgen
- metallic
- Nebelscheinwerfer
- Dachreling

Weiteres

- Lichtsensor
- elektrische Aussenspiegel
- Start Stop Automatik
- Normale Gebrauchsspuren
- Leichter Lackschaden Hintertür rechts (Foto)
- HIGHLIGHTS:
 - Virtual Cockpit
 - Android Auto
 - Navigationssystem
 - Abstandswarner

- Spurhalteassistent
- Tempomat
- Einparkhilfe vorne
- Einparkhilfe Kamera
- Keyless Entry
- Polsterstoff
- Sitzheizung vorne
- Sitzheizung hinten
- Vordersitze höhenverstellbar
- Lendenwirbelstütze Fahrer und Beifahrer
- Lenkradheizung
- 2 Zonen Klimaautomatik
- Umfeldbeobachtungssystem (Front Assist)
- LED-Scheinwerfer
- Frontscheibe beheizbar
- MULTIMEDIA UND KOMMUNIKATION:
 - Bordcomputer
 - Radio
 - DAB Receiver
 - Bluetooth
 - USB Anschluss



STÄNDIG ÜBER 15.000 FAHRZEUGE IM BESTAND!

Information über den Energieverbrauch und die CO₂-Emissionen des neuen Pkw

Marke: Ford **Handelsbezeichnung:** Ford Kuga
Antriebsart: Verbrennungsmotor
Kraftstoff: Benzin **anderer Energieträger:** entfällt

Energieverbrauch (kombiniert): 6,6 l/100 km
CO₂-Emissionen (kombiniert): 149 g/km¹

CO₂-Klasse
Auf Grundlage der CO₂-Emissionen



Weitere Angaben:

Kraftstoffverbrauch

kombiniert	6,6 l/100 km
• Innenstadt	8,4 l/100 km
• Stadttrand	6,3 l/100 km
• Landstraße	5,6 l/100 km
• Autobahn	6,9 l/100 km

Energiekosten bei 15.000 km Jahresfahrleistung: **1.831,50 EUR**

(Kraftstoffpreis: 1,85 EUR/l (jeweils Jahresdurchschnitt 2024))

Mögliche CO₂-Kosten über die nächsten 10 Jahre (15.000 km/Jahr):²

- bei einem angenommenen mittleren durchschnittlichen CO₂-Preis von 115,00 EUR/t: **2.570,25 EUR**
- bei einem angenommenen niedrigen durchschnittlichen CO₂-Preis von 50,00 EUR/t: **1.117,50 EUR**
- bei einem angenommenen hohen durchschnittlichen CO₂-Preis von 190,00 EUR/t: **4.246,50 EUR**

Kraftfahrzeugsteuer: **149 EUR/Jahr**

Die Informationen erfolgen gemäß der Pkw-Energieverbrauchskennzeichnungsverordnung. Die angegebenen Werte wurden nach den vorgeschriebenen Messverfahren WLTP (Worldwide harmonised Light-duty vehicles Test Procedures) ermittelt. Der Kraftstoffverbrauch und der CO₂-Ausstoß eines Pkw sind nicht nur von der effizienten Ausnutzung des Kraftstoffs durch den Pkw, sondern auch vom Fahrstil und anderen nichttechnischen Faktoren abhängig. CO₂ ist das für die Erderwärmung hauptsächlich verantwortliche Treibhausgas. Ein Leitfaden über den Kraftstoffverbrauch und die CO₂-Emissionen aller in Deutschland angebotenen neuen Pkw-Modelle ist unentgeltlich einsehbar an jedem Verkaufsort in Deutschland, an dem neue Pkw ausgestellt oder angeboten werden. Der Leitfaden ist auch hier abrufbar: www.dat.de.

¹ Es werden nur die CO₂-Emissionen angegeben, die durch den Betrieb des Pkw entstehen. CO₂-Emissionen, die durch die Produktion und Bereitstellung des Pkw sowie des Kraftstoffs bzw. der Energieträger entstehen oder vermieden werden, werden bei der Ermittlung der CO₂-Emissionen gemäß WLTP nicht berücksichtigt.

² Aufgrund der CO₂-Bepreisung sind künftig Erhöhungen der Kraftstoffkosten möglich. Die künftige CO₂-Preisentwicklung ist unsicher, daher werden die möglichen CO₂-Kosten anhand von drei angenommenen CO₂-Preisen für den Zeitraum 2013 bis 2023 berechnet. Die tatsächlichen CO₂-Preise können sowohl höher als auch niedriger als in den zugrundeliegenden Modellrechnungen ausfallen. Die CO₂-Kosten sind beim Tanken mit den Kraftstoffkosten zu bezahlen. Weitere Informationen unter www.alternativ-mobil.info.