



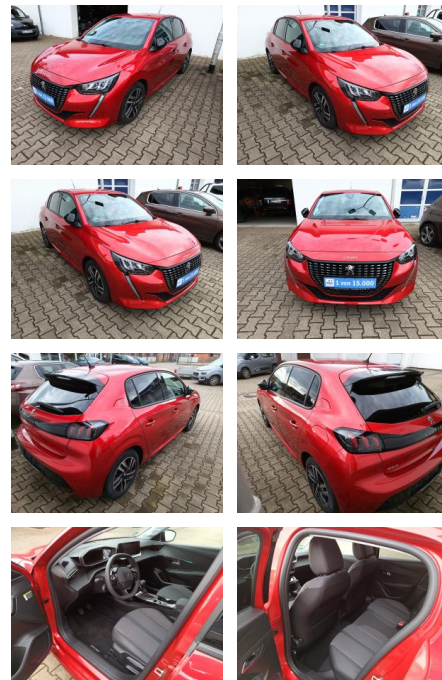
Ihr Ansprechpartner

Herr Rainer Erlenbusch
E-Mail: r.erlenbusch@fandrich-gmbh.de
Telefon: 0781 91937914

Autohaus Fandrich GmbH
Carl-Benz-Str. 8 - 77652 Offenburg - Tel.: 0781 / 91937921

Peugeot 208 1.2 PureTech 100 Allure Pack (EURO 6...

AK78-AK2410-0155015R..



Erstzulassung:	Kilometer:	Farbe:	Leistung:	Kraftstoffart:	Verbr. komb.	CO2-Emission	CO2-Klasse (WLTP)
22.09.2023	10.000	Rot	74 kW / 101 PS	Benzin	5,3 l/100km	118 g/km	D

PREIS
19.740 €

FINANZIERUNGSBEISPIEL
 Laufzeit: 72 Monate Anzahlung: 25 %
 Basis-Finanzierung:* Mtl. Rate:
 Zielraten-Finanzierung:** **167 €**

* Basisfinanzierung: Anzahlung: 4.935 Euro, Laufzeit: 72 Monate, Nettodarlehen: 14.805 Euro, Gesamtbetrag: 23.289 Euro, Zinssätze: 7.71% Sollz. (gebunden), 7.99% eff.
 ** Zielratenfinanzierung: Anzahlung: 4.935 Euro, Laufzeit: 72 Monate, Nettodarlehen: 14.805 Euro, Zielrate: 9.870 Euro, Gesamtbetrag: 24.669 Euro, Zinssätze: 7.71% Sollz. (gebunden), 7.99% eff.,

Vermittlung für: Santander Consumer Bank
 Repräsentatives Beispiel gem. § 17 Abs. 4 PAngV. Diese Finanzierungsangebote sind Beispiele. Gerne ermitteln wir für Sie Ihr individuelles Angebot.

Ausstattung

Sicherheit

- PDC Park Distance Control hinten
- Anti-Blockiersystem ABS
- Antischlupfregelung ASC+T
- elektronische Stabilitätskontrolle (ESP / DSP)
- Servolenkung
- Geschwindigkeitsregelung (Tempomat)
- Regensensor
- Kindersitzbefestigung
- Scheibenwischer mit Regensensor
- Einparkhilfe hinten
- Isofix-Aufnahmen für Kindersitz
- Anti-Blockier-System (ABS)
- Servolenkung elektrisch
- Antischlupfregelung (ASR)
- Elektron. Stabilitäts-Programm (ESP. Bosch)

Multimedia

- Radio

- CD Radio
- Audiosystem RCC (Radio/CD-Player MP3-fähig)

Komfort

- Klimaautomatik
- Front-, Seiten- und weitere Airbags
- Zentralverriegelung
- Bordcomputer
- Bordcomputer
- Klimaautomatik
- Zentralverriegelung mit Fernbedienung
- Zentralverriegelung inkl. Türverriegelung automatisch

Interieur

- Klimaautomatik
- Multifunktionslenkrad
- Durchladesystem
- Armlehne vorne
- Sitzheizung

- Mittelarmlehne vorn
- Rücksitzlehne geteilt/klappbar
- Lenkrad mit Multifunktion
- Sitzheizung vorn

Exterieur

- Tagfahrlicht
- LED-Scheinwerfer
- Leichtmetallfelgen
- Geschwindigkeitsregelung (Tempomat)
- Scheinwerfer Eco-LED
- Tagfahrlicht LED
- Geschwindigkeits-Regelanlage (Tempomat) inkl. Geschwindigkeits-Begrenzeranlage
- LM-Felgen 6.5x16 (Soho. zweifarbig)
- Sonderlackierung Elixir-Rot



STÄNDIG ÜBER 15.000 FAHRZEUGE IM BESTAND!

Information über den Energieverbrauch und die CO₂-Emissionen des neuen Pkw

Marke: Peugeot **Handelsbezeichnung:** Peugeot 208
Antriebsart: Verbrennungsmotor
Kraftstoff: Benzin **anderer Energieträger:** entfällt

Energieverbrauch (kombiniert): 5,3 l/100 km
CO₂-Emissionen (kombiniert): 118 g/km¹

CO₂-Klasse
Auf Grundlage der CO₂-Emissionen



Weitere Angaben:

Kraftstoffverbrauch

kombiniert	5,3 l/100 km
• Innenstadt	6,5 l/100 km
• Stadttrand	5,2 l/100 km
• Landstraße	4,5 l/100 km
• Autobahn	5,4 l/100 km

Energiekosten bei 15.000 km Jahresfahrleistung: **1.470,75 EUR**

(Kraftstoffpreis: 1,85 EUR/l (jeweils Jahresdurchschnitt 2024))

Mögliche CO₂-Kosten über die nächsten 10 Jahre (15.000 km/Jahr):²

- bei einem angenommenen mittleren durchschnittlichen CO₂-Preis von 115,00 EUR/t: **2.035,50 EUR**
- bei einem angenommenen niedrigen durchschnittlichen CO₂-Preis von 50,00 EUR/t: **885,00 EUR**
- bei einem angenommenen hohen durchschnittlichen CO₂-Preis von 190,00 EUR/t: **3.363,00 EUR**

Kraftfahrzeugsteuer: **71 EUR/Jahr**

Die Informationen erfolgen gemäß der Pkw-Energieverbrauchskennzeichnungsverordnung. Die angegebenen Werte wurden nach den vorgeschriebenen Messverfahren WLTP (Worldwide harmonised Light-duty vehicles Test Procedures) ermittelt. Der Kraftstoffverbrauch und der CO₂-Ausstoß eines Pkw sind nicht nur von der effizienten Ausnutzung des Kraftstoffs durch den Pkw, sondern auch vom Fahrstil und anderen nichttechnischen Faktoren abhängig. CO₂ ist das für die Erderwärmung hauptsächlich verantwortliche Treibhausgas. Ein Leitfaden über den Kraftstoffverbrauch und die CO₂-Emissionen aller in Deutschland angebotenen neuen Pkw-Modelle ist unentgeltlich einsehbar an jedem Verkaufsort in Deutschland, an dem neue Pkw ausgestellt oder angeboten werden. Der Leitfaden ist auch hier abrufbar: www.dat.de.

¹ Es werden nur die CO₂-Emissionen angegeben, die durch den Betrieb des Pkw entstehen. CO₂-Emissionen, die durch die Produktion und Bereitstellung des Pkw sowie des Kraftstoffs bzw. der Energieträger entstehen oder vermieden werden, werden bei der Ermittlung der CO₂-Emissionen gemäß WLTP nicht berücksichtigt.

² Aufgrund der CO₂-Bepreisung sind künftig Erhöhungen der Kraftstoffkosten möglich. Die künftige CO₂-Preisentwicklung ist unsicher, daher werden die möglichen CO₂-Kosten anhand von drei angenommenen CO₂-Preisen für den Zeitraum 2013 bis 2023 berechnet. Die tatsächlichen CO₂-Preise können sowohl höher als auch niedriger als in den zugrundeliegenden Modellrechnungen ausfallen. Die CO₂-Kosten sind beim Tanken mit den Kraftstoffkosten zu bezahlen. Weitere Informationen unter www.alternativ-mobil.info.