



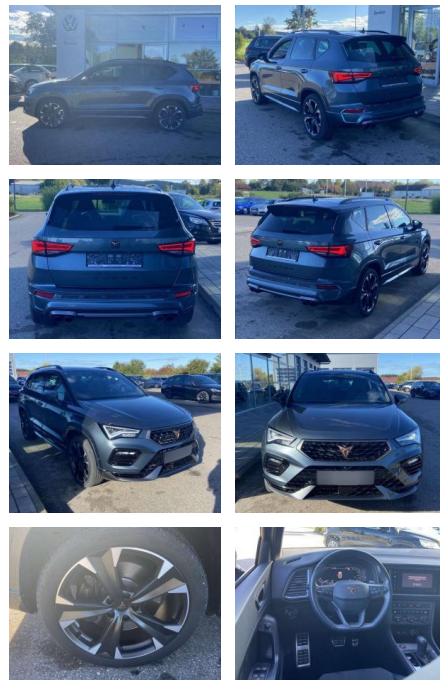
Ihr Ansprechpartner

Herr Rainer Erlenbusch
E-Mail: r.erlenbusch@fandrich-gmbh.de
Telefon: 0781 91937914

Autohaus Fandrich GmbH
Carl-Benz-Str. 8 - 77652 Offenburg - Tel.: 0781 / 91937921

Cupra Ateca 2.0 TSI DSG 4-DRIVE PAKET-XL

SS00-563641 **Angebotsnr.:**



Erstzulassung:	Kilometer:	Farbe:	Leistung:	Kraftstoffart:
01.07.2021	32.043	Grau	221 kW / 300 PS	Benzin

PREIS
35.580 €

FINANZIERUNGSBEISPIEL

Laufzeit: 72 Monate Anzahlung: 25 %
Basis-Finanzierung:* Mtl. Rate:
Zielraten-Finanzierung:** **301 €**

* Basisfinanzierung: Anzahlung: 8.895 Euro, Laufzeit: 72 Monate, Nettodarlehen: 26.685 Euro, Gesamtbetrag: 41.976 Euro, Zinssätze: 7.71% Sollz. (gebunden), 7.99% eff.
** Zielratenfinanzierung: Anzahlung: 8.895 Euro, Laufzeit: 72 Monate, Nettodarlehen: 26.685 Euro, Zielrate: 17.790 Euro, Gesamtbetrag: 44.464 Euro, Zinssätze: 7.71% Sollz. (gebunden), 7.99% eff.,

Vermittlung für: Santander Consumer Bank
Repräsentatives Beispiel gem. § 17 Abs. 4 PAngV. Diese Finanzierungsangebote sind Beispiele. Gerne ermitteln wir für Sie Ihr individuelles Angebot.

Ausstattung

Sicherheit

- Anti-Blockiersystem ABS

Multimedia

- Radio

Interieur

- Sitzheizung vorne Mittelarmlehne vorne
Innenspiegel automatisch abblendbar
Lendenwirbelstützen vorne Climatronic
Vordersitze höhenverstellbar
Kindersitzverankerung für
Kindersitzsystem ISOFIX
Rücksitzbanklehne geteilt umlegbar mit
Mittelarmlehne Sportsitze vorn 2
Leseleuchten vorn und 2 hinten
Multifunktions-Lederlenkrad
- beheizbar mit Schaltwippen
Ambientebeleuchtung mehrfarbig

Exterieur

- Anhängervorrichtung schwenkbar
Panoramashiebedach elektrisch
Parklenkassistent mit Einparkhilfe vorne
und hinten Area View 360° inkl.
Rückfahrkamera abgedunkelte Scheiben
hinten Dachreling Licht- und Sicht:
LED-Scheinwerfer Tagfahrlicht
Fernlichtassistent Licht- und
Regensensor Nebelscheinwerfer Technik:
Allradantrieb 4-DRIVE Seitenairbags
vorne Front-Assist mit
City-Notbremsassistent Sprachsteuerung
Scheckheftgepflegt ESP mit ASR 4 x
elektrische Fensterheber el.
Differenzialsperre (XDS)
Verkehrszeichenerkennung Dynamiklenkung
Reifendruckkontrolle
Start-Stop-Automatik autom.
Distanzregelung ACC (Abstandstempomat)
el. Parkbremse inkl. AutoHold-Funktion

- 2x hinten Farbe: Rodium Grau Metallic
-Fr. 08:00-18:00 Uhr
- Samstags bis 16:00 Uhr geöffnet. Gerne
beraten wir Sie über günstige
Finanzierungsmodelle und nehmen Ihr
derzeitiges Fahrzeug in Zahlung.
www.auto-schuechl.de/finanzierung
Irrtümer
- Änderungen oder Zwischenverkauf
vorbehalten. www.auto-schuechl.de

Weiteres

- Pakete: 7-Gang-DSG-Automatikgetriebe
Safe Driving XL Winterpaket



STÄNDIG ÜBER 15.000 FAHRZEUGE IM BESTAND!