



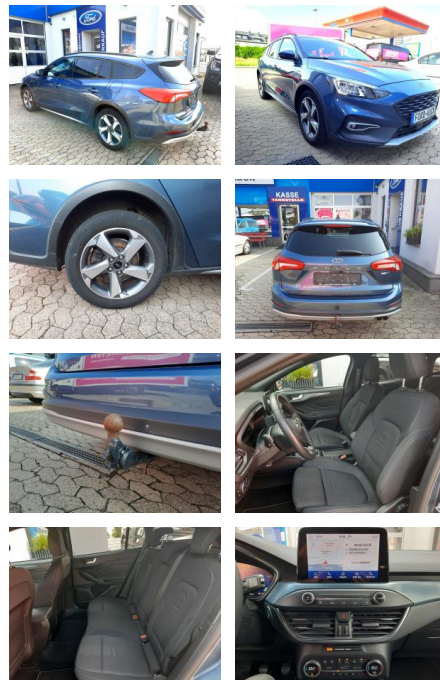
Ihr Ansprechpartner

Frau Jessica Schneider
E-Mail: j.schneider@fandrich-gmbh.de
Telefon: 0781 91937911

Autohaus Fandrich GmbH
Carl-Benz-Str. 8 - 77652 Offenburg - Tel.: 0781 / 91937921

Ford Focus 1.0 EcoBoost Hybrid Active X 125 PS K...

CD01-CD2407- Angebot vom:



Erstzulassung:	Kilometer:	Farbe:	Leistung:	Kraftstoffart:
24.09.2020	60.850	Blau	92 kW / 125 PS	Benzin

PREIS
21.750 €

FINANZIERUNGSBEISPIEL
Laufzeit: 72 Monate Anzahlung: 25 %
Basis-Finanzierung:* Mtl. Rate:
Zielraten-Finanzierung:** **184 €**

* Basisfinanzierung: Anzahlung: 5.438 Euro, Laufzeit: 72 Monate, Nettodarlehen: 16.313 Euro, Gesamtbetrag: 25.661 Euro, Zinssätze: 7.71% Sollz. (gebunden), 7.99% eff.
** Zielratenfinanzierung: Anzahlung: 5.438 Euro, Laufzeit: 72 Monate, Nettodarlehen: 16.313 Euro, Zielrate: 10.875 Euro, Gesamtbetrag: 27.181 Euro, Zinssätze: 7.71% Sollz. (gebunden), 7.99% eff.,

Vermittlung für: Santander Consumer Bank
Repräsentatives Beispiel gem. § 17 Abs. 4 PAngV. Diese Finanzierungsangebote sind Beispiele. Gerne ermitteln wir für Sie Ihr individuelles Angebot.

Ausstattung

Sicherheit

- PDC Park Distance Control hinten
- Anti-Blockiersystem ABS
- Antischlupfregelung ASC+T
- elektronische Stabilitätskontrolle (ESP / DSP)
- Servolenkung
- Regensensor
- Kindersitzbefestigung
- PDC Park Distance Control vorne
- Isofix-Aufnahmen für Kindersitz
- Anti-Blockier-System (ABS)
- Servolenkung elektrisch
- Antischlupfregelung (ASR)
- Elektron. Stabilitäts-Programm (ESP)
- Tagfahrlicht LED

Multimedia

- Android Auto
- CarPlay
- Touchscreen

- Freisprechen
- el. Sitzverstellung
- Audio-Navigationssystem Ford mit AppLink
- Lendenwirbelstütze Sitz vorn links. elektr. verstellbar
- Lendenwirbelstütze Sitz vorn rechts. elektr. verstellbar

Komfort

- Berganfahrassistent
- Beheizbare Frontscheibe
- Beheizbares Lenkrad
- Elektrische Heckklappe
- Klimaanlage
- Zentralverriegelung
- Bordcomputer
- Bord-/Verbrauchscomputer
- Zentralverriegelung mit Fernbedienung
- Anhängerkupplung (Kugelkopf schwenkbar)
- Außenspiegel elektr. verstell- und heizbar

- Fahrassistent-System: Berganfahr-Assistent (Hill-Holder)
- Winter-Paket
- Frontscheibe heizbar

Interieur

- Durchladesystem
- Sitzheizung
- Rücksitzlehne geteilt/klappbar (60:40)
- Durchladeeinrichtung (Mittelarmlehne hinten)
- Getriebe 6-Gang - Typ: 6MX65

Exterieur

- Anhängerkupplung schwenkbar
- Tagfahrlicht
- Kurvenlicht
- Leichtmetallfelgen
- metallic
- Nebelscheinwerfer
- Nebelscheinwerfer LED



STÄNDIG ÜBER 15.000 FAHRZEUGE IM BESTAND!