



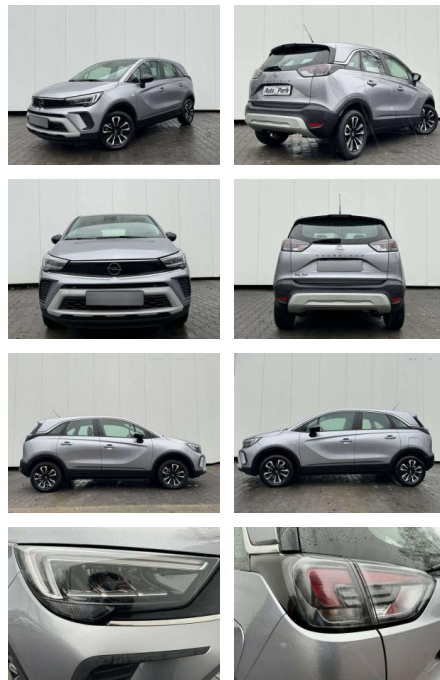
Ihr Ansprechpartner

Herr Volker Erlenbusch
E-Mail: v.erenbusch@fandrich-gmbh.de
Telefon: 0781 91937916

Autohaus Fandrich GmbH
Carl-Benz-Str. 8 - 77652 Offenburg - Tel.: 0781 / 91937921

Opel Crossland Aut Elegance NAVI/APP~LED~LR

AP08-310248 **Angebotsnr.:**



Erstzulassung:	Kilometer:	Farbe:	Leistung:	Kraftstoffart:	Verbr. komb.	CO2-Emission	CO2-Klasse (WLTP)
01.10.2022	16.400	Silber	96 kW / 131 PS	Benzin	6,0 l/100km	136 g/km	E

PREIS
20.750 €

FINANZIERUNGSBEISPIEL

Laufzeit: 72 Monate Anzahlung: 25 %
 Basis-Finanzierung:* Mtl. Rate:
 Zielraten-Finanzierung:** **176 €**

* Basisfinanzierung: Anzahlung: 5.188 Euro, Laufzeit: 72 Monate, Nettodarlehen: 15.563 Euro, Gesamtbetrag: 24.481 Euro, Zinssätze: 7.71% Sollz. (gebunden), 7.99% eff.
 ** Zielratenfinanzierung: Anzahlung: 5.188 Euro, Laufzeit: 72 Monate, Nettodarlehen: 15.563 Euro, Zielrate: 10.375 Euro, Gesamtbetrag: 25.932 Euro, Zinssätze: 7.71% Sollz. (gebunden), 7.99% eff.,

Vermittlung für: Santander Consumer Bank
 Repräsentatives Beispiel gem. § 17 Abs. 4 PAngV. Diese Finanzierungsangebote sind Beispiele. Gerne ermitteln wir für Sie Ihr individuelles Angebot.

Ausstattung

Sicherheit

- Anti-Blockiersystem ABS

Multimedia

- Radio

Weiteres

- LED-Scheinwerfer mit Abbiegelicht
- Klimaautomatik (2-Zonen) 16"
- Leichtmetallfelgen Rückfahrkamera
- Navigation Apple CarPlay Android Auto
- Bluetooth Freisprecheinrichtung
- Lenkradheizung u. Sitzheizung
- Fa. u. B. Multifunktions-Lederlenkrad
- Radio: Multimedia Radio mit 7"-Touchscr.
- Geschwindigkeitsregler mit Begrenzer
- Radiozubehör: DAB-Tuner (DAB+fähig)
- Innenspiegel automatisch abblendbar
- Außenspiegel elek. verstellb. u. beh.(2) Lichtsensor (automatische Fahrlichtschaltung) Fernlichtassistent

- 12V in der Mittelkonsole Start/Stop System Unterfahrschutz-Optik
- vorn und hinten Ergonomiesitze
- USB-Schnittstelle Wegfahrsperre
- Regensensor Wärmeschutzverglasung
- Lendenwirbelstütze Zentralverriegelung m. Funkfernbedienung
- Verkehrsschild-Assistent ESP - Plus
- Servolenkung geschwindigkeitsabhängig
- Elektronisches Stabilisierungsprogramm
- Dreipunktsicherheitsgurte (5)
- Drehzahlmesser Dachspoiler
- Dachdesignlinie oberhalb in Chrom
- Bremsleuchte
- dritte Bordcomputer Airbag: Kopfairbags
- vorne und hinten Airbag Seitenairbags
- vorn Airbag Fahrer- und Bei.seite
- Ablagefächer Fahrerinfodisplay
- 3
- 5'' Fensterheber elektrisch vorne
- Fensterheber elektrisch

- hinten Reifendruck-Kontrollsystem
- Ottopartikelfilter Mittelarmlehne
- vorn Leuchtwertenregulierung
- manuell Lederlenkrad mit Chromel.u.Lenkradferne LED-Tagfahrlicht
- Kopfstützen vorn (höhenverstellbar)
- Kopfstützen (3) hinten
- Klimatisierungsautomatik
- Innenraumbelichtung Heckscheibenheizung
- Lackierung: Metallic



STÄNDIG ÜBER 15.000 FAHRZEUGE IM BESTAND!