



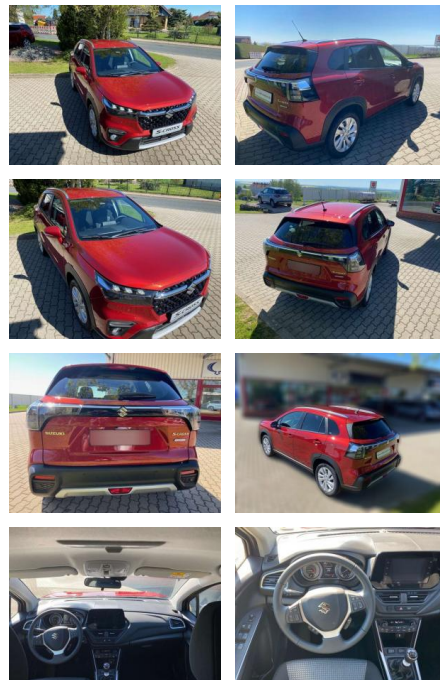
Ihr Ansprechpartner

Frau Jessica Schneider
E-Mail: j.schneider@fandrich-gmbh.de
Telefon: 0781 91937911

Autohaus Fandrich GmbH
Carl-Benz-Str. 8 - 77652 Offenburg - Tel.: 0781 / 91937921

Suzuki S-Cross 1.4 Boosterjet Hybrid Comfort

EM01-A85460_A85460



Erstzulassung:	Kilometer:	Farbe:	Leistung:	Kraftstoffart:	Verbr. komb.	CO2-Emission	CO2-Klasse (WLTP)
01.06.2023	12.300	Rot	95 kW / 129 PS	Benzin	5,3 l/100km	120 g/km	D

PREIS
25.910 €

FINANZIERUNGSBEISPIEL

Laufzeit: 72 Monate Anzahlung: 25 %
 Basis-Finanzierung:* Mtl. Rate:
 Zielraten-Finanzierung:** **219 €**

* Basisfinanzierung: Anzahlung: 6.478 Euro, Laufzeit: 72 Monate, Nettodarlehen: 19.433 Euro, Gesamtbetrag: 30.568 Euro, Zinssätze: 7.71% Sollz. (gebunden), 7.99% eff.
 ** Zielratenfinanzierung: Anzahlung: 6.478 Euro, Laufzeit: 72 Monate, Nettodarlehen: 19.433 Euro, Zielrate: 12.955 Euro, Gesamtbetrag: 32.380 Euro, Zinssätze: 7.71% Sollz. (gebunden), 7.99% eff.,

Vermittlung für: Santander Consumer Bank
 Repräsentatives Beispiel gem. § 17 Abs. 4 PAngV. Diese Finanzierungsangebote sind Beispiele. Gerne ermitteln wir für Sie Ihr individuelles Angebot.

Ausstattung

Sicherheit

- Anti-Blockiersystem ABS

Multimedia

- Radio

Weiteres

- ABS
- Ablagen
- Adaptiver Tempomat (ACC) mit Geschwindig
- Airbag Fahrer- und Bei.seite"Full-Size"
- Airbag: Knieairbag vorn für Fahrer
- Airbag: Seitenairbags vorn
- Airbag: Vorhangairbag vorne und hinten
- Alarmanlage
- Ausparkassistent
- Außensp. elek. verstell-
- anklapp-
- beheiz
- Berganfahrhilfe

- Dachreling in Aluminium-Optik
- Doppelter Kofferraumboden
- Drehzahlmesser
- Dritte Bremsleuchte
- Dual-Sensor gestützte akt. Bremsunterstütz
- ESP
- Einparkhilfe vorne und hinten
- akus./opt
- Fensterheber vorne und hinten elektrisch
- Getriebe: 6-Gang-Schaltgetriebe
- Heckscheibenheizung
- Heckscheibenwischer
- Innendekor silberfarben
- Isofix Kindersitzbefestigung
- Keyless Start
- Klimaautomatik mit Pollenfilter
- Kopfstützen (4)
- Kühlergrill mit Chrom-Applikationen
- LED-Scheinwerfer m. autom. Leuchtweiten
- LED-Tagfahrlicht

- Lackierung: Metallic
- Lederlenkrad längs- und höhenverstellbar
- Lichtsensor
- Mittelarmlehne hinten
- Mittelarmlehne mit Ablagefach vorn
- Mittelkonsole mit Ablagefach und Getränk
- Multifunktionsdisplay
- Müdigkeitserkennung
- Nebelscheinwerfer
- Polster. Stoff
- Privacy Glass
- Radio: Audio-System m.Smartph-Anbin
- Regensensor
- Reifendruck-Kontrollanzeige (aktiv)
- Reifenreparaturkit
- Räder: 17"-Alufelgen (215/55 R 17)
- Rückfahrkamera
- Rücksitzbank separat umklappbar 60:40
- Rücksitzlehne neigungsverstellbar



STÄNDIG ÜBER 15.000 FAHRZEUGE IM BESTAND!