



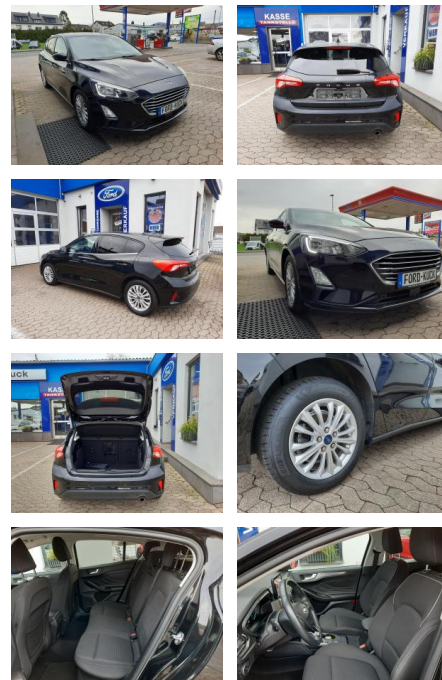
Ihr Ansprechpartner

Herr Volker Erlenbusch
E-Mail: v.erenbusch@fandrich-gmbh.de
Telefon: 0781 91937916

Autohaus Fandrich GmbH
Carl-Benz-Str. 8 - 77652 Offenburg - Tel.: 0781 / 91937921

Ford Focus 1.0 EcoBoost Titanium 125 PS Automati...

CD01-CD2312-~~Angebot~~...



Erstzulassung:	Kilometer:	Farbe:	Leistung:	Kraftstoffart:
28.02.2020	54.800	schwarz met	92 kW / 125 PS	Benzin

PREIS
19.690 €

FINANZIERUNGSBEISPIEL
 Laufzeit: 72 Monate Anzahlung: 25 %
 Basis-Finanzierung:* Mtl. Rate:
 Zielraten-Finanzierung:** **167 €**

* Basisfinanzierung: Anzahlung: 4.923 Euro, Laufzeit: 72 Monate, Nettodarlehen: 14.768 Euro, Gesamtbetrag: 23.230 Euro, Zinssätze: 7.71% Sollz. (gebunden), 7.99% eff.
 ** Zielratenfinanzierung: Anzahlung: 4.923 Euro, Laufzeit: 72 Monate, Nettodarlehen: 14.768 Euro, Zielrate: 9.845 Euro, Gesamtbetrag: 24.607 Euro, Zinssätze: 7.71% Sollz. (gebunden), 7.99% eff.,

Vermittlung für: Santander Consumer Bank
 Repräsentatives Beispiel gem. § 17 Abs. 4 PAngV. Diese Finanzierungsangebote sind Beispiele. Gerne ermitteln wir für Sie Ihr individuelles Angebot.

Ausstattung

Sicherheit

- PDC Park Distance Control hinten
- Anti-Blockiersystem ABS
- Antischlupfregelung ASC+T
- elektronische Stabilitätskontrolle (ESP / DSP)
- Servolenkung
- Geschwindigkeitsregelung (Tempomat)
- Kindersitzbefestigung
- PDC Park Distance Control vorne
- Isofix-Aufnahmen für Kindersitz
- Anti-Blockier-System (ABS)
- Servolenkung elektrisch
- Antischlupfregelung (ASR)
- Elektron. Stabilitäts-Programm (ESP)

Multimedia

- Touchscreen
- Radio
- CD Radio
- Navigation mit Bildschirm

- Audio-Navigationssystem Ford mit AppLink
- CD-Player im Handschuhfach

Komfort

- Beheizbare Frontscheibe
- Beheizbares Lenkrad
- Klimaautomatik
- Front-, Seiten- und weitere Airbags
- Bordcomputer
- Automatik
- Keyless Entry
- Bord-/Verbrauchscomputer
- Zentralverriegelung mit Fernbedienung
- Getriebe Automatik - Typ: 8F24 (8-Stufen)

Interieur

- Durchladesystem
- Sportsitze
- el. Fensterheber
- Sitzheizung

- Sportsitze vorn
- Rücksitzlehne geteilt/klappbar (60:40)
- Fensterheber elektrisch vorn + hinten mit Komfortschließung

Exterieur

- Kurvenlicht
- Leichtmetallfelgen
- metallic
- Geschwindigkeitsregelung (Tempomat)
- Nebelscheinwerfer mit statischem Abbiegelicht
- Geschwindigkeits-Regelanlage (Tempomat)
- LM-Felgen 6.5x16 (15-Speichen)
- Metallic-Lackierung

Umwelt

- Rußpartikelfilter



STÄNDIG ÜBER 15.000 FAHRZEUGE IM BESTAND!