



Autohaus Fandrich GmbH  
Carl-Benz-Str. 8 - 77652 Offenburg - Tel.: 0781 / 91937921

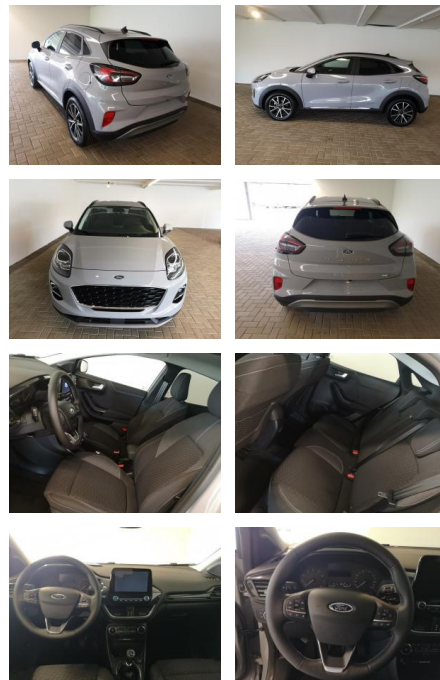


Ihr Ansprechpartner

**Herr Rainer Erlenbusch**  
E-Mail: r.erlenbusch@fandrich-gmbh.de  
Telefon: 0781 91937914

## Ford Puma TITANIUM NAVI / LED / KAMERA /

AH32-2PE1770XAngebotsnr.:



Erstzulassung:	Kilometer:	Farbe:	Leistung:	Kraftstoffart:
01.06.2023	8.716	Grau	92 kW / 125 PS	Benzin

**PREIS**  
**22.820 €**

### FINANZIERUNGSBEISPIEL

Laufzeit: 72 Monate      Anzahlung: 25 %  
Basis-Finanzierung:\*      Mtl. Rate:  
Zielraten-Finanzierung:\*\* **193 €**

\* Basisfinanzierung: Anzahlung: 5.705 Euro, Laufzeit: 72 Monate, Nettodarlehen: 17.115 Euro, Gesamtbetrag: 26.922 Euro, Zinssätze: 7.71% Sollz. (gebunden), 7.99% eff.  
\*\* Zielratenfinanzierung: Anzahlung: 5.705 Euro, Laufzeit: 72 Monate, Nettodarlehen: 17.115 Euro, Zielrate: 11.410 Euro, Gesamtbetrag: 28.518 Euro, Zinssätze: 7.71% Sollz. (gebunden), 7.99% eff.,

Vermittlung für: Santander Consumer Bank  
Repräsentatives Beispiel gem. § 17 Abs. 4 PAngV. Diese Finanzierungsangebote sind Beispiele. Gerne ermitteln wir für Sie Ihr individuelles Angebot.

## Ausstattung

### Sicherheit

- PDC Park Distance Control hinten
- Anti-Blockiersystem ABS
- Antischlupfregelung ASC+T
- elektronische Stabilitätskontrolle (ESP / DSP)
- Servolenkung
- Regensensor
- Wegfahrsperre
- Kindersitzbefestigung
- PDC Park Distance Control vorne

### Multimedia

- Radio
- Navigation mit Bildschirm
- Bluetooth

### Komfort

- Zentralverriegelung
- Bordcomputer

### Interieur

- Multifunktionslenkrad
- Sportsitze
- el. Fensterheber
- Sitzheizung

### Exterieur

- Leichtmetallfelgen
- Nebelscheinwerfer
- Dachreling

### Umwelt

- Partikelfilter

### Weiteres

- Lichtsensor
- elektrische Außenspiegel
- Start Stop Automatik
- Nichtraucher
- \* Irrtümer & Zwischenverkauf vorbehalten

- **Ausstattungsbeschreibung dient nicht automatisch als zugesicherte Beschaffenheit des Fahrzeugs bei Abschluss des KV**
- Abweichungen im CO2-Ausstoß/Kraftstoffverbrauch durch Umstellung von NEFZ- auf WLTP-Prüfverfahren bzw. Ausstattung ggü. Basismodell möglich
- **ABS+ESP+EBS+TC**
- **Beheizbares Lenkrad**
- **Einparkhilfe vorne + hinten**
- **Sitzheizung vorne**
- **Rückfahrkamera**
- Reifen Reparatur-Kit
- Sommerreifen
- Reifendruckkontrollsystem
- Leichtmetallfelgen
- Dachreling
- **LED-Scheinwerfer**
- **LED-Tagfahrlicht**



**STÄNDIG ÜBER 15.000 FAHRZEUGE IM BESTAND!**