



Autohaus Fandrich GmbH  
Carl-Benz-Str. 8 - 77652 Offenburg - Tel.: 0781 / 91937921

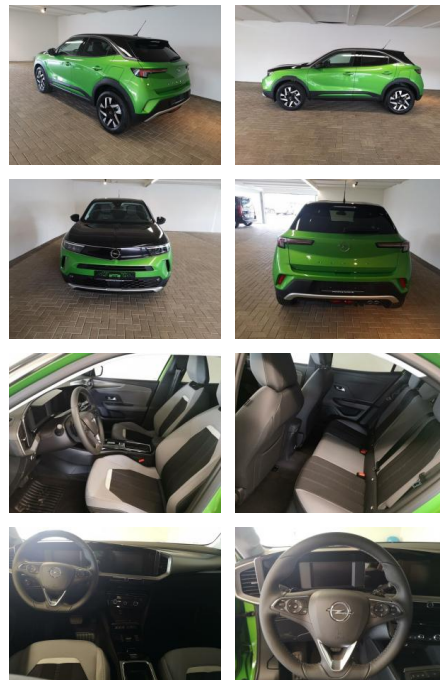


Ihr Ansprechpartner

**Herr Rainer Erlenbusch**  
E-Mail: r.erlenbusch@fandrich-gmbh.de  
Telefon: 0781 91937914

## Opel Mokka Elegance AT+ ParkGo Navi

AH32-PW054290 Angebotsnr.:



Erstzulassung:	Kilometer:	Farbe:	Leistung:	Kraftstoffart:
01.06.2023	9.500	Grün	96 kW / 131 PS	Benzin

PREIS  
**26.440 €**

### FINANZIERUNGSBEISPIEL

Laufzeit: 72 Monate      Anzahlung: 25 %  
Basis-Finanzierung:\*      Mtl. Rate:  
Zielraten-Finanzierung:\*\* **224 €**

\* Basisfinanzierung: Anzahlung: 6.610 Euro, Laufzeit: 72 Monate, Nettodarlehen: 19.830 Euro, Gesamtbetrag: 31.193 Euro, Zinssätze: 7.71% Sollz. (gebunden), 7.99% eff.  
\*\* Zielratenfinanzierung: Anzahlung: 6.610 Euro, Laufzeit: 72 Monate, Nettodarlehen: 19.830 Euro, Zielrate: 13.220 Euro, Gesamtbetrag: 33.042 Euro, Zinssätze: 7.71% Sollz. (gebunden), 7.99% eff.,

Vermittlung für: Santander Consumer Bank  
Repräsentatives Beispiel gem. § 17 Abs. 4 PAngV. Diese Finanzierungsangebote sind Beispiele. Gerne ermitteln wir für Sie Ihr individuelles Angebot.

## Ausstattung

### Sicherheit

- PDC Park Distance Control hinten
- Anti-Blockiersystem ABS
- Antischlupfregelung ASC+T
- elektronische Stabilitätskontrolle (ESP / DSP)
- Servolenkung
- Regensensor
- Wegfahrsperre
- Kindersitzbefestigung
- PDC Park Distance Control vorne

### Multimedia

- Radio
- Navigation mit Bildschirm
- Bluetooth

### Komfort

- Zentralverriegelung
- Bordcomputer

### Interieur

- Multifunktionslenkrad
- el. Fensterheber

### Exterieur

- Leichtmetallfelgen
- metallic
- Nebelscheinwerfer

### Umwelt

- Partikelfilter

### Weiteres

- Lichtsensor
- elektrische Aussenspiegel
- Start Stop Automatik
- Nichtraucher
- \* Irrtümer & Zwischenverkauf vorbehalten
- **Ausstattungsbeschreibung dient nicht automatisch als zugesicherte**

- Ikone Grün (Metallic)
- Stoff/Premium-Lederoptik Birdie
- Grau
- **Motorhaube in Karbon Schwarz inkl. Dachfarbe**
- Winter-Paket
- Doppelter Kofferraumladeboden
- **Solar Protect-Wärmeschutzverglasung im Fond**
- **stark getönt**
- **Park & Go**
- **Active Drive Assist Plus**
- **ABS+ESP+EBS+TC**
- **Beheizbares Lenkrad**
- **Einparkhilfe vorne + hinten**
- **180° Rückfahrkamera**
- Reifen Reparatur-Kit
- Sommerreifen
- Reifendruckkontrollsystem
- Leichtmetallfelgen
- **LED-Scheinwerfer**



**STÄNDIG ÜBER 15.000 FAHRZEUGE IM BESTAND!**